

Slovenski lingvistični atlas 1

Človek (telo, bolezni, družina)

1
Atlas

Zbirka Jezikovni atlasi
ISSN 2232-5255

Urednica zbirke Jožica Škofic

Slovenski lingvistični atlas 1

Človek (telo, bolezni, družina)

1 Atlas

(= SLA 1.1)

Avtorji Jožica Škofic, Januška Gostenčnik, Mojca Horvat, Tjaša Jakop,
Karmen Kenda-Jež, Petra Kostelec, Vlado Nartnik, Urška Petek,
Vera Smole, Matej Šekli, Danila Zuljan Kumar

Uredila Jožica Škofic

Izdal Inštitut za slovenski jezik Frana Ramovša ZRC SAZU

Zanj Marko Snoj

Založila Založba ZRC, ZRC SAZU

Zanjo Oto Luthar

Glavni urednik Aleš Pogačnik

Oblikovanje naslovnice Brane Vidmar

Prelom Syncomp, d. o. o.

Tisk Collegium Graphicum, d. o. o.

Naklada 700

Izid knjige so podprli Slovenska akademija znanosti in umetnosti
Javna agencija za raziskovalno dejavnost Republike Slovenije
Javna agencija za knjigo Republike Slovenije

CIP – Kataložni zapis o publikaciji
Narodna in univerzitetna knjižnica, Ljubljana

811.163.6'373.46:61

SLOVENSKI lingvistični atlas. 1, Človek (telo, bolezni, družina)
/ Jožica Škofic ... [et al.] ; [uredila Jožica Škofic]. – Ljubljana
: Založba ZRC, ZRC SAZU, 2011. – (Zbirka Jezikovni atlasi,
ISSN 2232-5255)

1: Atlas. – 2011

ISBN 978-961-254-357-0
1. Škofic, Jožica

259889664

Jožica Škofic,
Januška Gostenčnik, Mojca Horvat, Tjaša Jakop, Karmen Kenda-Jež, Petra Kostelec,
Vlado Nartnik, Urška Petek, Vera Smole, Matej Šekli, Danila Zuljan Kumar

Slovenski lingvistični atlas 1

Človek (telo, bolezni, družina)

1
Atlas

Knjigo posvečamo spominu na dialektologe Frana Ramovša, Tineta Logarja in Jakoba Riglerja.

*Dialektološka sekcija
Inštituta za slovenski jezik Frana Ramovša ZRC SAZU*

Hvala vsem zapisovalcem in narečnim govorcem, brez katerih SLA ne bi mogel nastati.

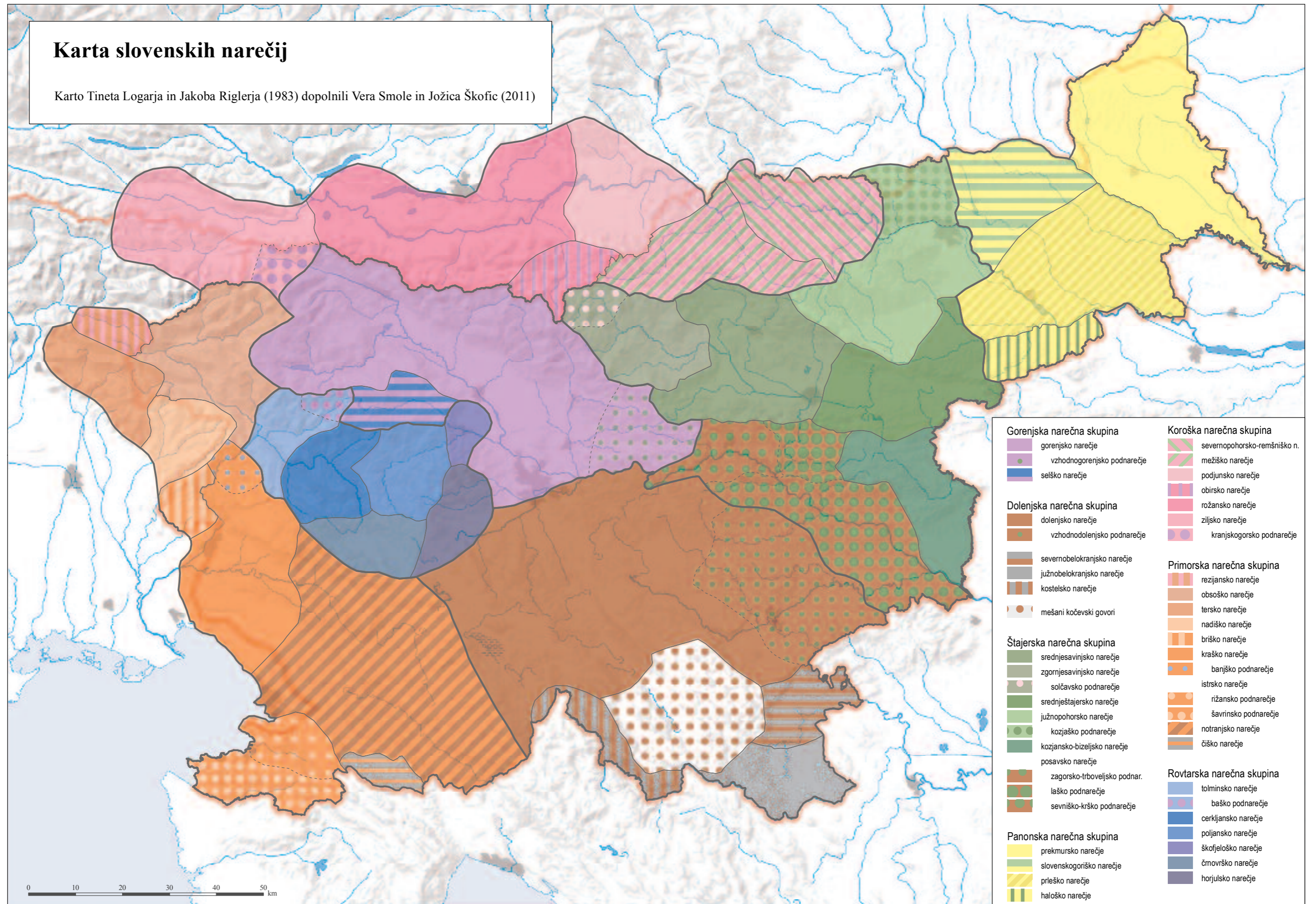
VSEBINA

1 Uvod (Jožica Škofic)	9	V066 trepalnice (1/17)	64	V045 trebuh (1/49)	128
Karta slovenskih narečij	11	V796 solza (1/18)	66	V046 popek (1/50)	130
Točke SLA	12	V010 nosnica (1/19)	68	V047 jetra (1/51)	132
Karta Točke SLA	13	V067 brki (1/20)	70	V049 pljuča (1/52)	134
Karta Tonemski in netonemski govori	15	V012 lice (1/21)	72	V050 ledvice (1/53)	136
Zapisovalci	16	V013 ustnica (1/22)	74	V051A mehur (1/54)	138
Karta Zapisovalci	17	V014 usta (1/23)	76	V051B čreva (1/55)	140
Čas zapisa	19	V017 nebo (1/24)	78	V068 zadnjica (1/56)	142
Karta Čas zapisa	21	V018 brada (1/25)	80	V070 prdeti (1/57)	144
Položaj simbolov ob točkah SLA	22	V019 vrat (1/26)	82	V071 pezdeti (1/58)	146
Karta Položaj simbolov ob točkah SLA	23	V020 grlo (1/27)	84	V072 smrdeti (1/59)	148
Vprašanja v SLA 1	24	V021 tilnik (1/28)	86	V054 križ (1/60)	150
Fonetična transkripcija (Karmen Kenda - Jež)	27	V023 rama (1/29)	88	V055 kolk (1/61)	152
2 Karte z gradivom	31	V024 pazduha (1/30)	90	V057 stegno (1/62)	154
Telo		V025 roka (1/31)	92	V058 koleno (1/63)	156
V001 las (1/1)	32	V026 komolec (1/32)	94	V059 piščal (1/64)	158
V005(a) barva las – črna (1/2)	34	V027 pest (1/33)	96	V060 meča (1/65)	160
V005(b) barva las – plava (1/3)	36	V029 dlan (1/34)	98	V061 gleženj (1/66)	162
V005(c) barva las – siva (1/4)	38	V028 prst (1/35)	100	V062 stopalo (1/67)	164
V005(č) barva las – rjava (1/5)	40	V030 palec (1/36)	102	V805 kri (1/69)	166
V005(d) barva las – rdeča (1/6)	42	V031 kazalec (1/37)	104	V075 smrt (1/70)	168
V004 pleša (1/7)	44	V032 sredinec (1/38)	106	V073 mrlič (1/71)	170
V002 teme (1/8)	46	V033 prstanec (1/39)	108	V076 umreti (1/72)	172
V003 lobanja (1/9)	48	V034 mezinec (1/40)	110	V074 stegniti se (1/73)	174
V800 možgani (1/10)	50	V035 pregibi prstov (1/41)	112	Bolezni	
V006 čelo (1/11)	52	V037 noht (1/42)	114	V491A zdrav (1/74)	176
V007 sence (1/12)	54	V039 ščepec (1/43)	116	V491B bolan (1/75)	178
V008 uho (1/13)	56	V040 prgišče (1/44)	118	V484 rana (1/76)	180
V826 oko ed. (1/14)	58	V063 kost (1/45)	120	V738 tvor (1/77)	182
V826 oči mn. (1/15)	60	V043 rebro (1/46)	122	V478 mozolj (1/78)	184
V065 obrvi (1/16)	62	V022 prsi (1/47)	124	V041 bradavica (1/79)	186
		V044 trup (1/48)	126		

V038 zanohtnica (1/80)	188	V605 mati (1/104)	236	V619 svak (1/130)	288
V474 garje (1/81)	190	V606 sin (1/105)	238	V644 gospodar (1/131)	290
V476 šen (1/82)	192	V607 hči (1/106)	240	V645 gospodinja (1/132)	292
V487 ošpice (1/83)	194	V620 brat (1/107)	242	V642 hlapec (1/133)	294
V475 kašelj (1/84)	196	V622 polbrat (1/108)	244	V643 dekla (1/134)	296
V477 nahod (1/85)	198	V609 stari oče (1/109)	246	V641 posel (1/135)	298
V479 bezgavka (1/86)	200	V610 stara mati (1/110)	248	V635 otrok (1/136)	300
V486 mrzlica (1/87)	202	V608 vnuk (1/111)	250	V636 fant (1/137)	302
V480 revma (1/88)	204	V615 stric (1/112)	252	V637 dekle (1/138)	304
V481 vodenica (1/89)	206	V616 ujec (1/113)	254	V640 prijatelj (1/139)	306
V485 jetika (1/90)	208	V617 teta (1/114)	256	V646a ljudje (1/140)	308
V483 kuga (1/91)	210	V618 ujna (1/115)	258	V780(a) tuj (1/141)	310
V488 slep (1/92)	212	V626 bratranec (1/116)	260	V780(b) tujec (1/142)	312
V489 gluh (1/93)	214	V627 sestrična (1/117)	262	V780(c) na tuje (1/143)	314
V490 šepav (1/94)	216	V623 očim (1/118)	264	3 Nektirano gradivo	317
V492 grbast (1/95)	218	V624 mačeha (1/119)	266	V009 nos (1/144)	318
V494 suh (1/96)	220	V634 pastorek (1/120)	268	V015 jezik (1/145)	319
V495 debel (1/97)	222	V631 vdova (1/121)	270	V016 zob (1/146)	320
V496 trebušast (1/98)	224	V739 sirota (1/122)	272	V042 žila (1/147)	321
V493 živčen (1/99)	226	V793 jerob (1/123)	274	V048 srce (1/148)	322
Družina		V638 mož (1/124)	276	V056 noga (1/149)	323
V628 družina (1/100)	228	V639 žena (1/125)	278	V125a peta na nogi (1/149a)	324
V629 žlahta (rod) (1/101)	230	V611 tast (1/126)	280	V064 koža (1/150)	325
V646 starši (1/102)	232	V612 tašča (1/127)	282	V621 sestra (1/151)	326
V604 oče (1/103)	234	V613 zet (1/128)	284		
		V614 snaha (1/129)	286		

Literatura

Logar – Rigler 1983 = *Karta slovenskih narečij*, priredila Tine Logar in Jakob Rigler na osnovi Ramovševe dialektološke karte slovenskega jezika, novejših raziskav in gradiva Inštituta za slovenski jezik ZRC SAZU; svetovalec za narodno mejo V.[ladimir] Klemenčič; izdelal Geodetski zavod SRS, kartografski oddelek; merilo 1 : 350.000; Ljubljana: DDU Univerzum, 1983 (stenski zemljevid). (S ponatisi.)



Točke SLA

Točka	Kraj	Tonemskost	Točka	Kraj	Tonemskost	Točka	Kraj	Tonemskost	Točka	Kraj	Tonemskost	Točka	Kraj	Tonemskost
T001	Brdo pri Šmohorju – Egg bei Hermagor	T	T049	Radvanje – Rothwein (nam. Pernice)	N	T102	Miren	N	T159	Podbrdo	N	T217	Tunjice	T
T002	Borlje – Förolach	T	T049	Pernice	N	T103	Renče	N	T160	Porezen	N	T218	Srednje Jarše	T
T003	Blače – Vorderberg	T	T050	Sv. Primož na Pohorju	N	T104	Branik	N	T161	Most na Soči	N	T219	Dolsko	N
T004	Bistrica na Zilji – Feistritz an der Gail	T	T051	Vuzenica	N	T105	Doberdob – Doberdò del Lago	N	T162	Grahovo ob Bači	N	T220	Stebljevek	N
T005	Ukve – Ugovizza	T	T052	Radlje ob Dravi	N	T106	Opatje selo	N	T163	Čepovan	N	T221	Okrog pri Motniku	N
T006	Podklošter – Arnoldstein	T	T053	Ribnica na Pohorju	N	T107	Komen	N	T164	Gorenja Trebuša	N	T222	Obrše	N
T007	Rikarja vas – Riegersdorf	T	T054	Lovrenc na Pohorju	N	T108	Šmarje	N	T165	Šebrelje	N	T223	Krašnja	N
T008	Rateče	T	T055	Zgornja Kapla	N	T109	Štanjel	N	T166	Cerkno	N	T224	Moravče	N
T009	Kranjska Gora	T	T056	Bila – San Giorgio di Resia	N	T110	Kopriva	N	T167	Srednja Kanomlja	N	T225	Vače	N
T010	Marija na Zilji – Maria Gail	T	T057	Njiva – Gniva	N	T111	Mavhinje – Malchina	N	T168	Laniše	N	T226	Čemšenik	N
T011	Loče – Latschach	T	T058	Osojani – Oseacco	N	T112	Križ – Santa Croce	N	T169	Idrija	N	T227	Izlake	N
T012	Podravlje – Förderlach	T	T059	Solbica – Stolvizza	N	T113	Prosek – Prosecco	N	T170	Črni Vrh	N	T228	Plešivica	T
T013	Kostanje – Köstenberg	T	T060	Breg – Pers (nam. Fejplan – Flaipano)	T	T114	Boljunec – Bagnoli della Rosandra	N	T171	Godovič	N	T229	Vnanje Gorice	T
T014	Teholica – Techelsberg	T	T061	Bardo – Lusevera	T	T115	Plavje	N	T172	Hotedršica	N	T230	Borovnica	T
T015	Breznica – Frießnitz	T	T062	Viškorša – Monteaperta	T	T116	Osp	N	T173	Logatec	T	T231	Rakitna	T
T016	Sveče – Suetschach	T	T063	Černjeja – Cergneu di Sopra	T	T117	Prešnica	N	T174	Vrhniko	T	T232	Rakek	N
T017	Hodiše – Keutschach	T	T064	Breginj	T	T118	Dekani	N	T175	Mala Ligojna	T	T233	Begunje pri Cerknici	T
T018	Čahorče – Tschachoritsch	T	T065	Robidišče	T	T119	Kubed	N	T176	Horjul	T	T234	Cerknica	T
T019	Slovenji Plajberk – Windisch Bleiberg	T	T066	Log pod Mangartom	T	T120	Podgorje	N	T177	Polhov Gradec	T	T235	Lipsenj	T
T020	Žihpolje – Maria Rain	T	T067	Trenta	T	T121	Korte	N	T178	Dobračeva (Žiri)	M	T236	Nova vas	T
T020	Zabrda – Saberda (nam. Žihpolje)	T	T068	Bovec	T	T122	Krkavče	N	T179	Lučine	M	T237	Stari trg pri Ložu	T
T021	Žrelec – Ebenthal	T	T069	Kred	T	T123	Pomjan	N	T180	Leskovec	T	T238	Vrhniko pri Ložu	T
T022	Pokrče – Poggersdorf	T	T070	Kobarid	T	T124	Lopar	N	T181	Gorenja vas, Poljane nad Škofjo Loko	M	T239	Ig	T
T023	Radiše – Radsberg	T	T071	Drežnica	T	T125	Trebeše	N	T182	Bukov Vrh	M	T240	Grosuplje	T
T024	Sele – Zell Pfarre	T	T072	Zatolmin	T	T126	Sočerga	N	T183	Javorje	T	T241	Velika Račna	T
T025	Kamen – Stein im Jauntal (nam. Mohliče – Möchling)	T	T073	Čiginj	T	T127	Rakitovec	N	T184	Gabrak	T	T242	Rašica	T
T026	Tinje – Tainach	T	T074	Marsin – Mersino	T	T128	Skrilje	N	T185	Pungert	N	T243	Podgorica	T
T027	Škocijan – St. Kanzian am Klopeiner See	T	T075	Matajur – Montemaggiore	T	T129	Ajdovščina	N	T186	Žabnica	N	T244	Sv. Gregor	T
T028	Žitara vas – Sittersdorf	T	T076	Livek	T	T130	Gaberje	N	T187	Zgornje Bitnje	N	T245	Sodražica	T
T029	Obirsko – Ebriach	T	T076	Livek	T	T131	Vipava	N	T188	Zgornja Sorica	N	T246	Kolenča vas	T
T030	Bela – Vellach	T	T077	Dreka – Drenchia	T	T132	Štjak	N	T189	Zali Log	N	T247	Ribnica	T
T031	Lepena – Leppen	T	T078	Podbonesec – Pulfero	T	T133	Podnanos	N	T190	Podlonk	N	T248	Dolenja vas	T
T032	Djekše – Diex	T	T079	Jeronišče – Jeronizza	T	T134	Dutovlje	N	T191	Železniki	T	T249	Rudnik (Ljubljana)	T
T033	Kneža – Grafenbach	T	T080	Špeter [Špeter Slovenov] – San Pietro al Natisono	T	T135	Sežana	N	T192	Dražgoše	T	T250	Studenc (Ljubljana)	T
T034	Grebinj – Griffen	T	T081	Ošnije – Osgnetto	T	T136	Opčine – Opicina	N	T193	Selca	T	T251	Janče	T
T035	Podgora – Unternberg (nam. Ruda)	T	T082	Mirnik – Mernico	N	T137	Kolonkovec (Trst) – Coloncovez (Trieste)	N	T194	Praprotno	T	T252	Šmartno pri Litiji	T
T035	Ruda – Ruden	T	T083	Brdice pri Kožbani	N	T138	Draga – Draga Sant'Elia	N	T195	Dovje	T	T253	Gorenje Brezovo	T
T036	Rinkole – Rinkolach	T	T084	Medana	N	T139	Hrpelje	N	T196	Srednja vas v Bohinju	T	T254	Stična	T
T037	Globasnica – Globasnitz	T	T085	Kozana	N	T140	Bukovje	N	T197	Bohinjska Bela	T	T255	Muljava	T
T038	Vidra vas – Wiederndorf	T	T086	Kojsko	D	T141	Planina	N	T198	Zgornje Gorje	T	T256	Zagradec	T
T039	Belšak – Weibenstein	N	T087	Števerjan – San Floriano del Collio	N	T142	Razdrto	N	T199	Slovenski Javornik	T	T257	Ambrus	T
T040	Šentanel	N	T088	Oslavje – Oslavia	N	T143	Senožeče	N	T200	Breg	T	T258	Žužemberk	T
T041	Libeliče	N	T089	Ročinj	N	T144	Matenja vas	N	T201	Radovljica	T	T259	Malo Lipje	T
T042	Koprivna	N	T090	Avče	N	T145	Slavina	N	T202	Kropa	T	T260	Mačkovec pri Dvoru	T
T043	Črna na Koroškem	N	T091	Kanal	N	T146	Klenik	N	T203	Ljubno	T	T261	Tihaboj	T
T043	Črna na Koroškem	N	T092	Kal nad Kanalom	N	T147	Knežak	N	T204	Lom pod Storžičem	T	T262	Šentrupert	T
T044	Ravne na Koroškem	N	T093	Deskle	N	T148	Dolnja Košana	N	T205	Zgornje Jezersko	T	T263	Mirna	T
T045	Dobrova pri Dravogradu	N	T094	Podlešče (Banjšice)	N	T149	Barka	N	T206	Bašelj	T	T264	Trebnje	T
T046	Pameče	N	T095	Lokve	N	T150	Tatre	N	T207	Kokra	T	T265	Gorenji Vrh pri Dobrniču	T
T047	Brda	N	T096	Grgar	N	T151	Pregarje	N	T208	Stražišče (Kranj)	T	T266	Dobrnič	T
T048	Straže (Mislinja)	N	T097	Solkan	N	T152	Hrušica	N	T209	Prmskovo (Kranj)	T	T267	Mokronog	T
			T098	Trnovo	N	T153	Podgrad	N	T210	Šenčur	T	T268	Brezovica pri Mirni	T
			T099	Šempas	N	T154	Sabonje	N	T211	Cerklje na Gorenjskem	T	T269	Vavta vas	T
			T100	Šempeter pri Gorici	N	T155	Trnovo (Ilirska Bistrica)	N	T212	Valburga	T	T270	Podhosta	T
			T101	Sovodnje – Savogna d'Isonzo	N	T156	Jelšane	N	T213	Spodnja Senica (nam. Preska)	T	T271	Uršna sela	T
						T157	Podgraje	N	T214	Dobrova	T	T272	Koroška vas	T
						T158	Rut	N	T215	Zgornje Gameljne	T	T273	Novo mesto	T
									T216	Črna pri Kamniku	T	T274	Smolenja vas	T
												T275	Gabrje	T

Točka	Kraj	Tonemskost	Točka	Kraj	Tonemskost	Točka	Kraj	Tonemskost	Točka	Kraj	Tonemskost	Točka	Kraj	Tonemskost	Točka	Kraj	Tonemskost
T335	Poljčane	N	T349	Kapele	N	T363	Šentilj v Slovenskih goricah	N	T374	Ljutomer	N	T388	Gorica	N	T402	Šalovci	N
T336	Spodnja Polskava	N	T350	Šentlenart (Brežice)	N	T375	Gibina	N	T376	Sveti Tomaž	N	T389	Martjanci	N	T403	Markovci	N
T337	Ratanska vas	N	T351	Mostec	N	T364	Zgornja Velka	N	T377	Miklavž pri Ormožu	N	T390	Strehovci	N	T404	Gornji Senik – Felsőszölnök	N
T338	Tlake	N	T352	Vitanje	N	T365	Kremberk	N	T378	Juršinci	N	T391	Beltinci	N	T405	Slovenska vas – Rábatótfalu	N
T339	Dobovec pri Rogatcu	N	T353	Skomarje	N	T366	Spodnja Voličina	N	T379	Podvinci	N	T392	Gomilica	N	T406	Ženavci – Jennersdorf	N
T340	Podčetrtek	N	T354	Žiče	N	T367	Negova	N	T380	Cvetkovci	N	T393	Nedelica	N	T407	Banfi	N
T341	Planina pri Sevnici	N	T355	Kebelj	N	T368	Črešnjevci	N	T381	Ormož	N	T394	Velika Polana	N	T408	Hum na Sutli	N
T342	Prevorje (Lopaca)	N	T356	Zafošt (Slovenska Bistrica)	N	T369	Bregova	N	T382	Središče ob Dravi	N	T395	Gornja Bistrica	N	T409	Dubravica	N
T343	Pilštanj	N	T357	Lobnica	N	T370	Sveti Jurij ob Ščavnici [Videm ob Ščavnici]	N	T383	Ptujska Gora	N	T396	Hotiza	N	T410	Čabar	N
T344	Kozje	N	T358	Pivola	N	T371	Veržej	N	T384	Žetale	N	T397	Večeslavci	N	T411	Ravnice	N
T345	Bistrica ob Sotli	N	T359	Miklavž na Dravskem Polju	N	T372	Križevci pri Ljutomeru, Gajševci	N	T385	Podlehnik	N	T398	Grad	N	T412	Ravna Gora	N
T346	Zgornja Sušica	N	T360	Lučane – Leutschach	N	T373	Bučkovci	N	T386	Cirkulane	N	T399	Gornji Petrovci	N	T413	Brest	N
T347	Pišce	N	T361	Zgornji Slemen	N				T387	Cankova	N	T400	Križevci	N			
T348	Sromlje	N	T362	Zgornja Kungota	N							T401	Kančevci	N			

Pojasnilo k preglednici

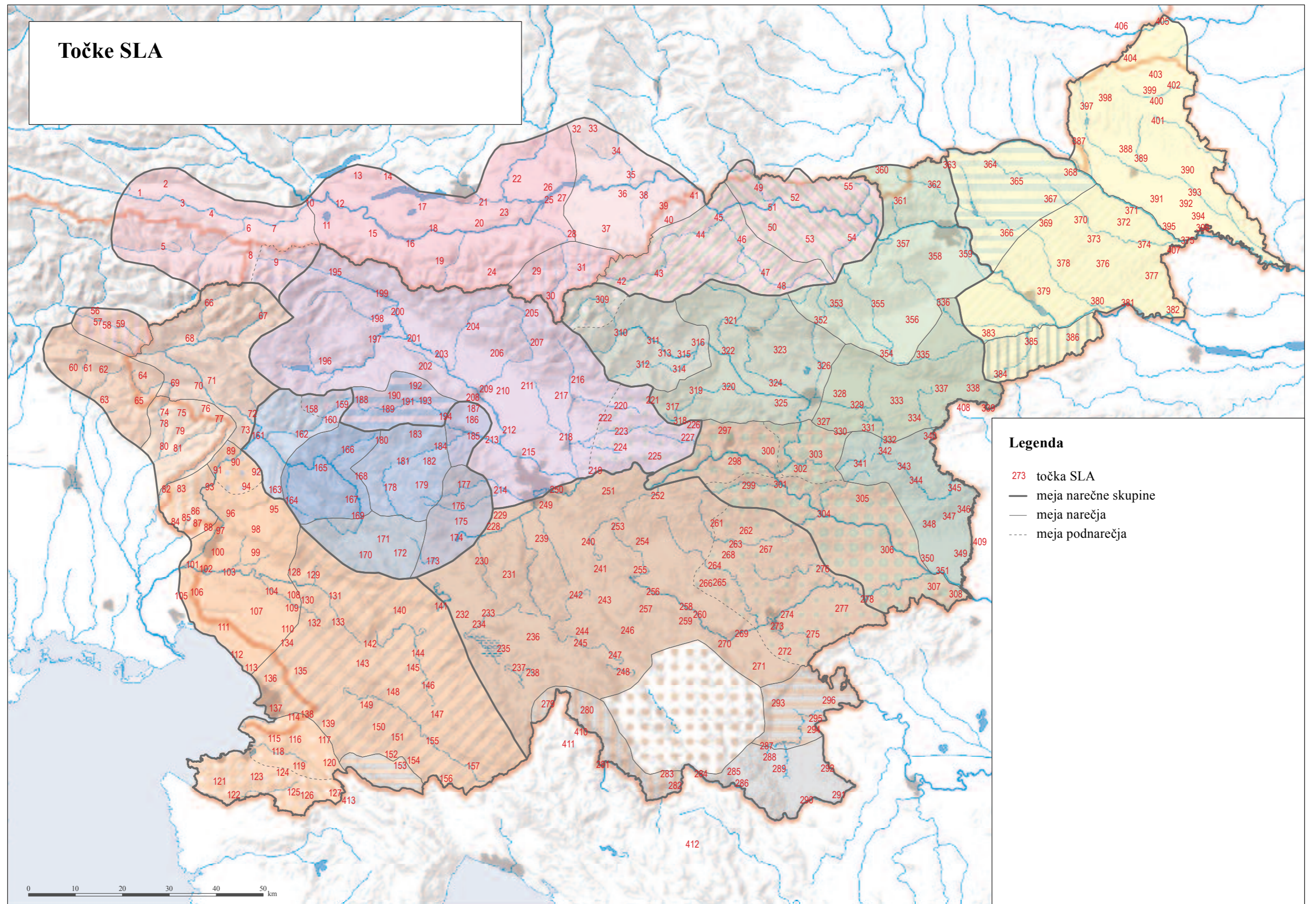
T = tonemski govor; N = netonemski govor; M = govor z metatoniranim tonemskim naglasom; D = govor z drugotnim tonemskim naglasom

Literatura

Beguš 2011 = Gašper Beguš, Relativna kronologija naglasnih pojavov govora Žirovske kotline poljanskega narečja, *Slovenski jezik – Slovene Linguistic Studies* 8 (2011), str. 19–33.

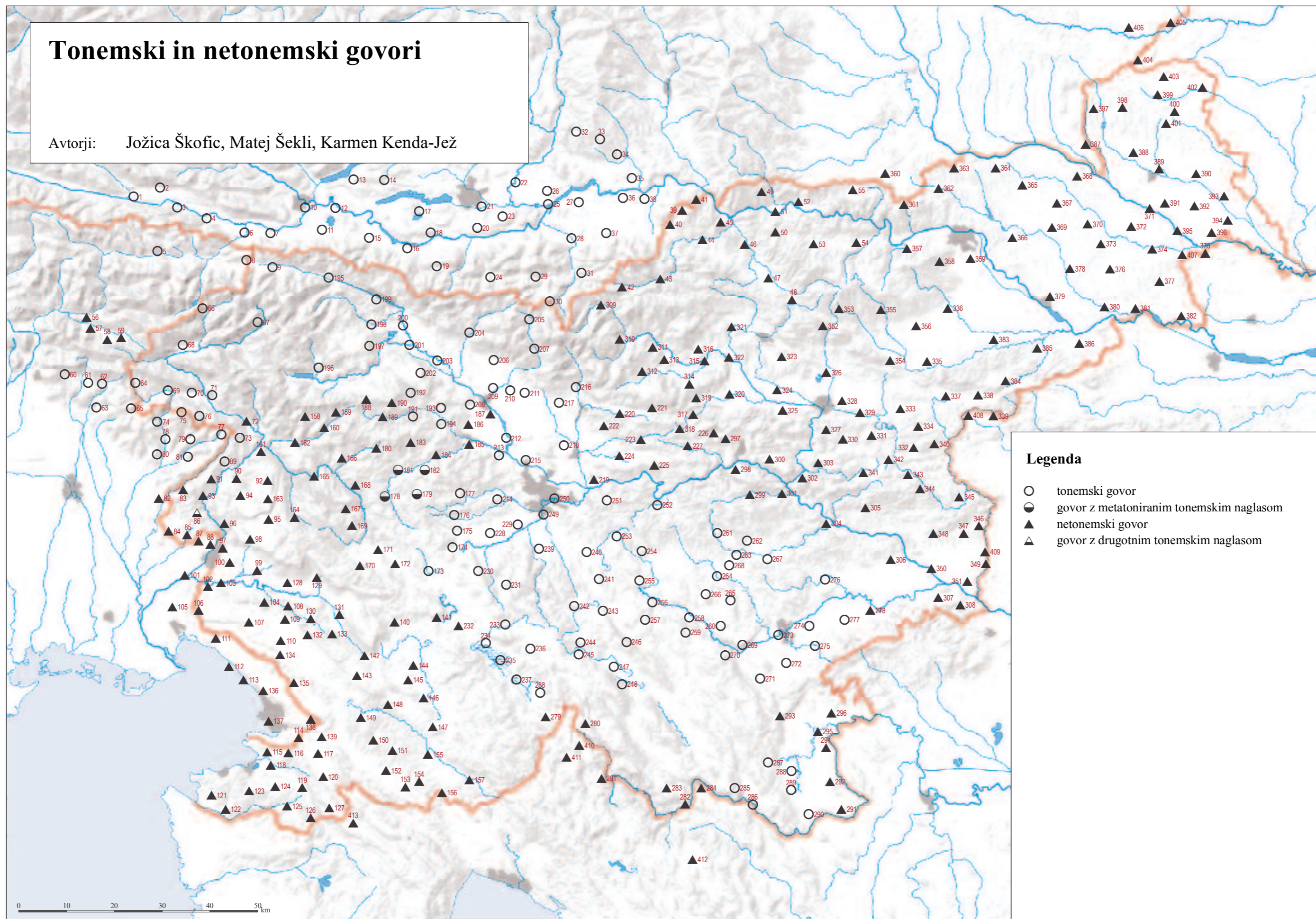
Stanonik 1977 = Marija Stanonik, Govor Žirovske kotline in njenega obrobja, *Slavistična revija* 25 (1977), št. 2–3, str. 293–309.

Šekli 2006 = Matej Šekli, Naglas samostalnikov tipa ključ ključa pri Valjavcu in Škrabcu ter v slovenskem knjižnem jeziku in slovenskih krajevnih govorih, v: *Škrabčeva misel V: zbornik s simpozija 2005*, ur. Jože Toporišič, Nova Gorica: Frančiškanski samostan Kostanjevica, 2006, str. 145–160.



Tonemski in netonemski govori

Avtorji: Jožica Škofic, Matej Šekli, Karmen Kenda-Jež

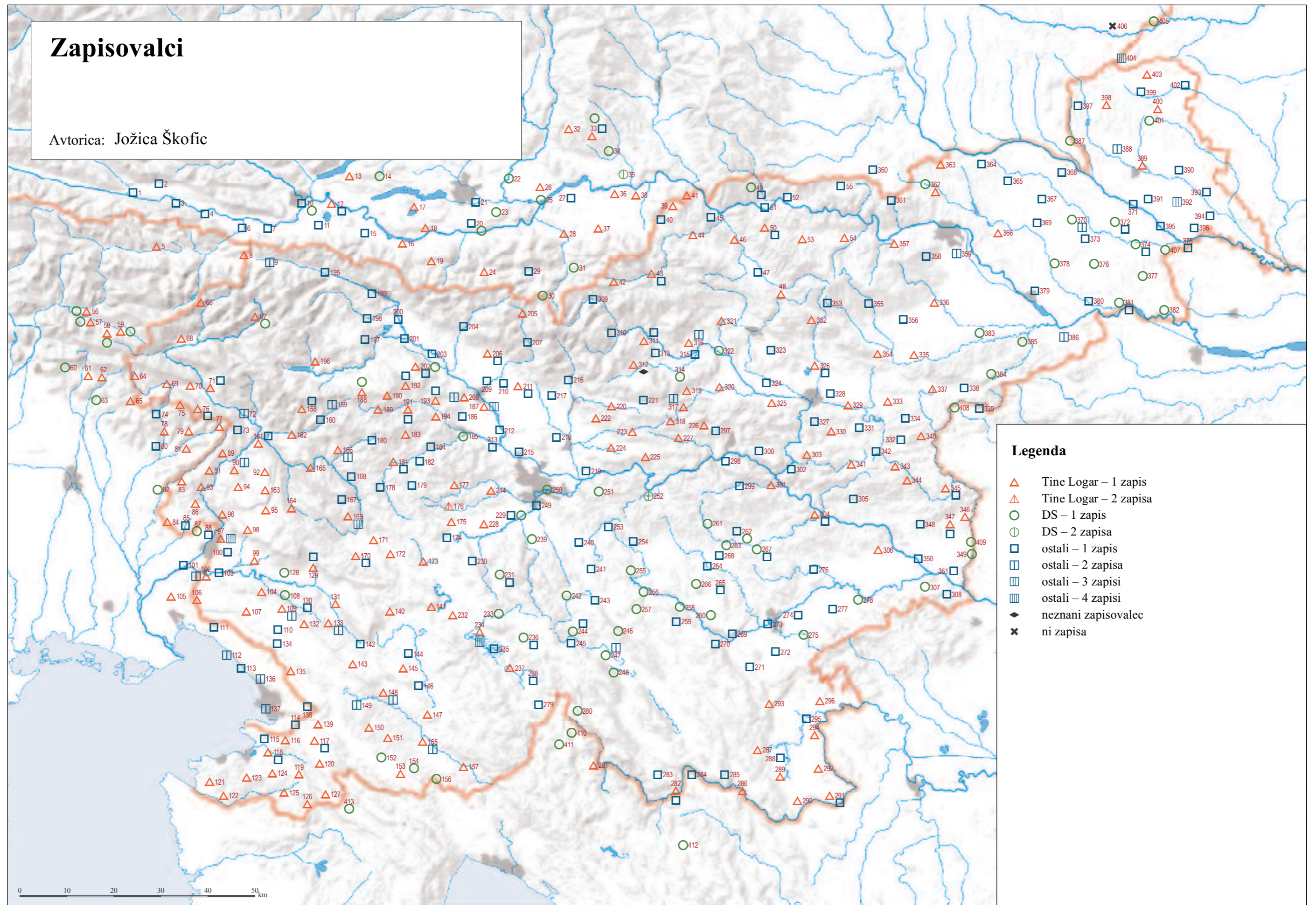


Legenda

- tonemski govor
- ◐ govor z metatoniranim tonemskim naglasom
- ▲ netonemski govor
- ◄ govor z drugotnim tonemskim naglasom

Zapisovalci

Zapisovalec	Kraj	Leto zapisa	Zapisovalec	Kraj	Leto zapisa	Zapisovalec	Kraj	Leto zapisa	Zapisovalec	Kraj	Leto zapisa
Abram, Lučka	Prosek – Prosecco	1981	Gostenčnik, Januška,			Kosec, Frančiška-Breda	Železniki	1979	Logar, Tine	Most na Soči	1951
Abram, Lučka	Boljunec – Bagnoli della Rosandra	1983	Zuljan Kumar,	Podgora – Unternberg		Kostanjšek-Mahne, Marinka	Sromlje	1982	Logar, Tine	Motnik	1951
Abram, Lučka	Opčine – Opicina	1983	Danila, Šekli, Matej	(nam. Ruda)	2010	Košuta, Rada	Križ – Santa Croce	1986	Logar, Tine	Obrše	1951
Albreht, Marija	Tunjice	1974	Grafenauer, Ivan	Blače – Vorderberg	1958	Kovačič, Marija	Stražišče (Kranj)	1967	Logar, Tine	Robidišče	1951
Andolšek, Majda	Barka	1976	Grafenauer, Ivan	Brdo pri Šmohorju – Egg bei Hermagor	1958	Kovačič, Peter	Rakitna	1975	Logar, Tine	Stebljevek	1951
Bajzek, Marija	Gornji Senik – Felsőszölnök	1983	Grafenauer, Ivan	Loče – Latschach	1959	Kozar-Mukič, Marija	Gornji Senik – Felsőszölnök	1976	Logar, Tine	Šebrelje	1951
Baloh, Ivana	Črnova	1959	Grafenauer, Ivan	Rikarja vas – Riegersdorf	1959	Kozlevčar, Ivanka	Gorenje Brezovo	1956	Logar, Tine	Šentgotard	1951
Bandelj, Jožica	Kopriva	1966	Grafenauer, Ivan	Bistrica na Zilji – Feistritz an der Gail	1960	Kožar, Olga	Ložice (Gorenji Leskovec)	1955–?	Logar, Tine	Vipava	1951
Bavdaž, Helena	Avče	1950–1960	Grafenauer, Ivan	Podkloster – Arnoldstein	1960	Kralj, Viljem	Ložnica pri Žalcu	1962	Logar, Tine	Vransko	1951
Belina, Ana	Kebelj (nam. Oplotnica)	2009–2010	Grafenauer, Ivan	Borlje – Förolach	1961	Kraljevič, Danica	Kolonkovec (Trst) – Coloncovez (Trieste)	1969	Logar, Tine	Avče	1952
Benedik, Francka	Pungert	1971	Grafenauer, Ivan	Borlje – Förolach	1961	Križnar, Helena	Zgornje Bitnje	1972	Logar, Tine	Bovec	1952
Benedik, Francka	Rečica ob Paki	1971	Grafenauer, Ivan	Podravlje – Förderlach	1962	Kunej, Dragomira	Bistrica ob Sotli	1981	Logar, Tine	Čemšenik	1952
Benedik, Francka	Šmartno pri Litiji	1987	Grafenauer, Ivan	Škocijan – St. Kanzian am Klopeiner See	1962	Kurinčič, Jože	Drežnica	1977	Logar, Tine	Čepovan	1952
Bitenc, Maja,			Gregorič, Jože	Delač, Vas	1983	Kušar, Jelena	Most na Soči	1959	Logar, Tine	Črna na Koroškem	1952
Kenda-Jež, Karmen	Srednja Kanomlja	2007–2010	Hanzetič, Jožica	Cvetkovci	1979	Lausegger, Herta	Marija na Zilji – Maria Gail	1985	Logar, Tine	Deskle	1952
Bižal, Zlata	Predgrad	1961/62	Hočevar, Jože	Štanjel	1960	Lausegger, Herta	Žihpolje – Maria Rain	1985	Logar, Tine	Dolnja Košana	1952
Blaznik, Majda	Dobrova pri Dravogradu	1971	Horjak-Hafner, Tatjana	Sevnica	1983	Lausegger, Herta	Žrelec – Ebenthal	1985	Logar, Tine	Grgar	1952
Božič, Alenka	Avče	1971	Horvat, Jože	Gomilica	1963	Lebar, Irena	Gomilica	1986–1988	Logar, Tine	Hrpelje	1952
Božič, Vlada	Idrija	1959/60	Horvat, Jože	Strehovci	1983	Leben-Pivk, Terezija	Selca	1968/69	Logar, Tine	Izlake	1952
Bratuž, Majda	Solkan	1959/60	Horvat, Mojca	Žetale	2010	Leb-Zorko, Zinka	Zgornja Kapla	1960	Logar, Tine	Kanal	1952
Brdnik, Rozalija	Zafošt (Slovenska Bistrica)	1960	Horvat, Mojca	Kapele	2011	Lipovec, Albinca	Babno Polje	1966	Logar, Tine	Kropa	1952
Bregant-Koletnik, Mihaela	Kremberk	1994	Horvat, Mojca, Jakop, Tjaša	Cankova	2009	Logar, Alenka	Kneža – Grafenbach	1967	Logar, Tine	Kubed	1952
Bregant-Koletnik, Mihaela	Negova	1994	Horvat, Mojca, Jakop, Tjaša	Kančevci	2010	Logar, Tine	Dobrova	?	Logar, Tine	Log pod Mangartom	1952
Brezec, Antonija	Cerknica	1959	Horvat, Mojca, Jakop, Tjaša	Ptujska Gora	2010	Logar, Tine	Horjul	1946	Logar, Tine	Lokve	1952
Bric-Makuc, Slavica	Cerkno	1982	Horvat, Sonja	Podlehnik	1980	Logar, Tine	Gorenja vas, Poljane nad Škofjo Loko	1946–1947–1952	Logar, Tine	Mozirje	1952
Budal, Lučana	Marsin – Mersino	1979	Horvat, Sonja	Skrilje	1981	Logar, Tine	Bašelj	1947	Logar, Tine	Pameče	1952
Budin, Lucija	Miren	1967	Horvat, Sonja	Šmarje	1981	Logar, Tine	Cerklje na Gorenjskem	1947–?	Logar, Tine	Rateče	1952
Celec, Irena	Gorica	1960	Horváth, Mária-Magdolna	Gornji Senik – Felsőszölnök	1986	Logar, Tine	Črni Vrh	1947	Logar, Tine	Ravne na Koroškem	1952
Čeh, Rozalija	Nedelica	1959	Hosta, Ivanka	Sela pri Šentjerneju	1982	Logar, Tine	Dražgoše	1947	Logar, Tine	Ročinj	1952
Černi, Albina	Beltinci	1972	Jakop, Tjaša	Jelšane	2010–2011	Logar, Tine	Godovič	1947	Logar, Tine	Straže (Mislinja)	1952
Češnovar, Ilka	Solkan	1966	Janežič, Marija	Breznica – Frießnitz	1961	Logar, Tine	Hotedršica	1947	Logar, Tine	Šoštanj	1952
Čop, Rosana	Zgornje Gorje	1976	Jenko, Milena	Valburga	1959/60	Logar, Tine	Plešivica	1947	Logar, Tine	Trnovo (Ilirska Bistrica)	1952
Čujec, Helena	Zatolmin	1965	Jevnikar, Jožefa	Uršna sela	1983	Logar, Tine	Podlonk	1947	Logar, Tine	Vače	1952
[Čujec Stres, Helena,			Jurjevič, Marija	Lučine	1982	Logar, Tine	Polhov Gradec	1947	Logar, Tine	Ajdovščina	1953
Kenda-Jež, Karmen]	Zatolmin	[2011]	Kac, Olga	Cirkulane	1967	Logar, Tine	Praprotno	1947	Logar, Tine	Gomilsko	1953
Debeljak, Romana	Gorenja vas, Poljane nad Škofjo Loko	1990	Kadivec, Martin	Šenčur	1961	Logar, Tine	Selca	1947	Logar, Tine	Kasaze	1953
Dolamič-Masten, Angela	Križevci pri Ljutomeru, Gajševci	1971	Kalc, Ana	Opčine – Opicina	1960	Logar, Tine	Stražišče (Kranj)	1947	Logar, Tine	Logatec	1953
Domijan, Majda	Večeslavci	1983	Karničar, Ludvik	Obirsko – Ebriach	1980	Logar, Tine	Zali Log	1947	Logar, Tine	Pilštanj	1953
Drobnič, Lidija	Nova vas	1981/82	Kaučič, Danijela	Ljubno	1959	Logar, Tine	Zgornja Sorica	1947	Logar, Tine	Planina pri Sevnici	1953
Drolc, Franc	Okrog pri Motniku	1960/61	Kavčič, Almira	Leskovica	1966	Logar, Tine	Železniki	1947	Logar, Tine	Poljčane	1953
Drole, Mirjam	Podbrdo	1982	Kavčič, Francka	Dražgoše	1983	Logar, Tine	Branik	1948	Logar, Tine	Šempas	1953
Dular, Janez	Podhosta	1983	Kenda-Jež, Karmen,			Logar, Tine	Bukovje	1948	Logar, Tine	Šentjur	1953
Dular, Janez	Vavta vas	1983	Škofic, Jožica	Ravnice	2010	Logar, Tine	Cerknica	1948	Logar, Tine	Trnovo	1953
Dular, Janez	Zavinek	1983	Kenda-Jež, Karmen,			Logar, Tine	Horjul	1948 in 1982	Logar, Tine	Vitanje	1953
Dvořak-Modic, Zinka	Sv. Gregor	1962	Weiss, Peter	Pernice	2011	Logar, Tine	Javorje	1948	Logar, Tine	Vojnik	1953
Erjavec, Helena	Tlake	1968	Kocbek, Alenka	Sveti Jurij ob Ščavnici [Videm ob Ščavnici]	1959	Logar, Tine	Knežak	1948	Logar, Tine	Zadrže	1953
Fabjančič, Ave	Trnovo (Ilirska Bistrica)	1974	Kocijan, Anica	Luče	1955–?	Logar, Tine	Mała Ligojna	1948	Logar, Tine	Zgornje Jezersko	1953
Ferluga, Ksenija	Plavje	1983	Kolarič, Rudolf	Središče ob Dravi	?	Logar, Tine	Planina	1948	Logar, Tine	Žiče	1953
Fike, Mihaela, Zorko, Zinka	Zgornji Slemen	2007	Kolarič, Rudolf	Miklavž pri Ormožu	1952	Logar, Tine	Podnanos	1948	Logar, Tine	Bistrica ob Sotli	1953–1954
Fojkar, Barbara	Gabrak	1964	Kolarič, Rudolf	Ljutomer	1953	Logar, Tine	Rakek	1948	Logar, Tine	Komen	1954
Fon, Justina	Čiginj	1959	Kolarič, Rudolf	Ormož	1953	Logar, Tine	Senožeče	1948	Logar, Tine	Kozje	1954
Ftičar, Jože	Gomilica	1957	Kolarič, Rudolf	Križevci pri Ljutomeru, Gajševci	1954	Logar, Tine	Slavina	1948	Logar, Tine	Miren	1954
Ftičar, Jože	Hotiza	1957	Kolarič, Rudolf	Sveti Jurij ob Ščavnici [Videm ob Ščavnici]	1954	Logar, Tine	Stari trg pri Ložu	1948	Logar, Tine	Opatje selo	1954
Ftičar, Jože	Velika Polana	1957	Kolarič, Rudolf	Sveti Tomaž	1955	Logar, Tine	Štanjel	1948	Logar, Tine	Pišecce	1954
Gerden, Lojze	Šentrupert	1960	Kolarič, Rudolf	Sveti Tomaž	1955	Logar, Tine	Trenta	1948	Logar, Tine	Podčetrtek	1954
Glažar, Janez	Gornji Petrovci	1967	Kolarič, Rudolf	Zgornja Kungota	1955	Logar, Tine	Zgornje Bitnje	1948	Logar, Tine	Sežana	1954
Godec, Irena	Velika Dolina	1979	Kolenc, Marija	Meliše	1979	Logar, Tine	Idrija	1950	Logar, Tine	Solkan	1954
Goričan, Irena	Ljubno ob Savinji	1973	Kolenko-Smisl, Milena	Vojnik	1980	Logar, Tine	Breginj	1951	Logar, Tine	Srednja vas v Bohinju	1954
Goričar, Malči	Novo mesto	1959	Kopač, Katjuša	Zgornje Bitnje	1971	Logar, Tine	Cerkno	1951	Logar, Tine	Šentrupert	1954
Gostenčnik, Januška	Draga	2011	Kordež, Jelka	Sv. Primož na Pohorju	1985	Logar, Tine	Gornji Grad	1951	Logar, Tine	Štjak	1954
Gostenčnik, Januška,			Korošak, Vida	Sveti Jurij ob Ščavnici [Videm ob Ščavnici]	1959	Logar, Tine	Grahovo ob Bači	1951	Logar, Tine	Zgornja Sušica (Bizeljško)	1954
Škofic, Jožica	Ravna Gora	2010				Logar, Tine	Kobarid	1951	Logar, Tine	Žigon	1954
Gostenčnik, Januška, Zuljan			Kos, Zorka	Rut	1976	Logar, Tine	Krašnja	1951	Logar, Tine	Dekani	1955
Kumar, Danila	Bela – Vellach	2010	Kos, Zorka	Rut	1976	Logar, Tine	Kred	1951	Logar, Tine	Drežnica	1955
						Logar, Tine	Ljubno ob Savinji	1951	Logar, Tine	Kal nad Kanalom	1955
						Logar, Tine	Moravče	1951	Logar, Tine	Lobnica	1955
									Logar, Tine	Lovrenc na Pohorju	1955
									Logar, Tine	Ribnica na Pohorju	1955



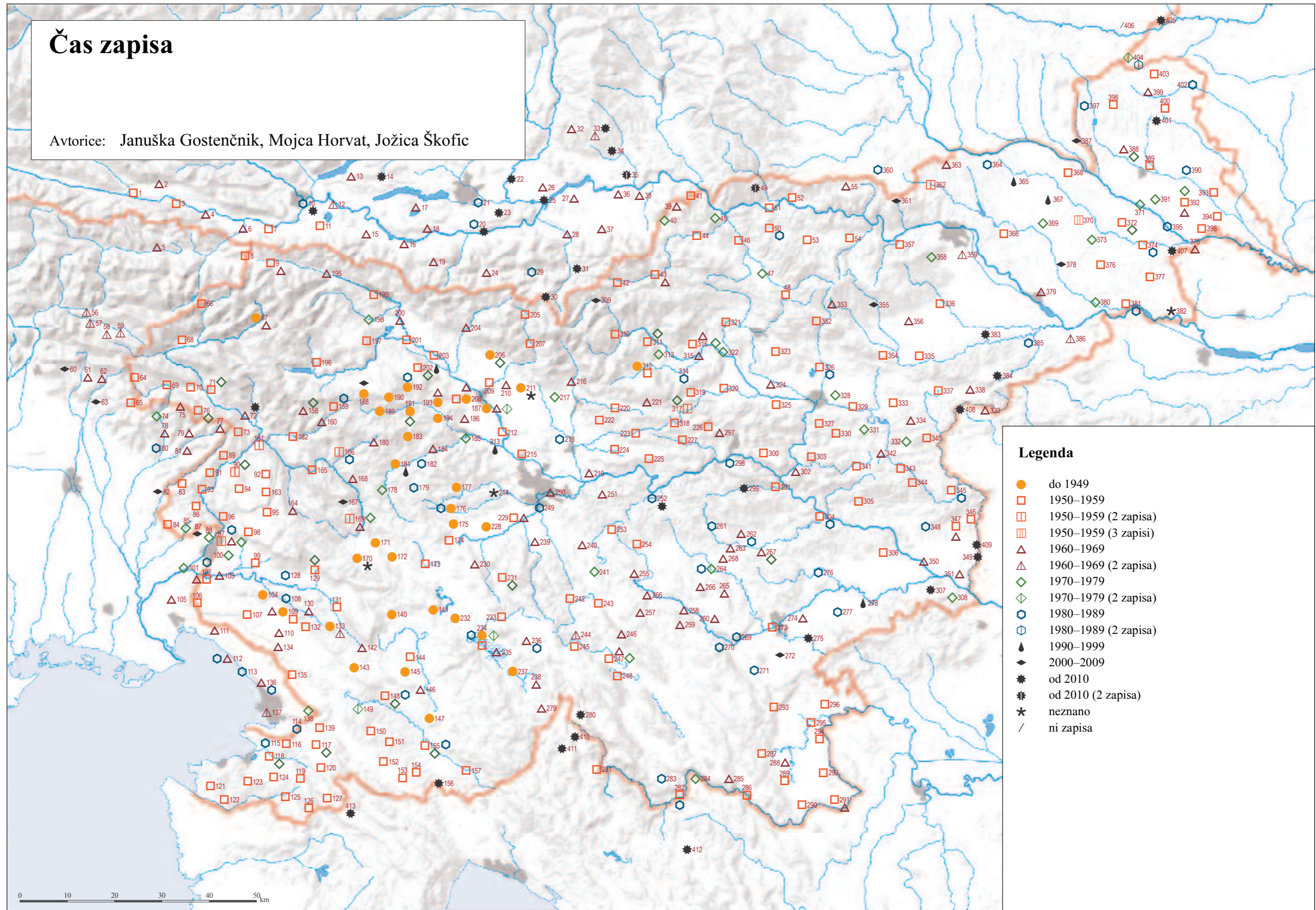
Čas zapisa

Točka	Kraj	Leto zapisa	Točka	Kraj	Leto zapisa	Točka	Kraj	Leto zapisa	Točka	Kraj	Leto zapisa	Točka	Kraj	Leto zapisa
T176	Horjul	1946	T093	Deskle	1952	T317	Motnik	1955-?	T199	Slovenski Javornik	1959	T039	Belšak – Weißenstein	1961
T181	Gorenja vas, Poljane nad Škofjo Loko	1946-47-52	T095	Lokve	1952	T083	Brdice pri Kožbani	1956	T201	Radovljica	1959	T137	Kolonkovec (Trst) – Coloncovez (Trieste)	1961
T170	Črni Vrh	1947	T096	Grgar	1952	T084	Medana	1956	T203	Ljubno	1959	T158	Rut	1961
T171	Godovič	1947	T119	Kubed	1952	T086	Kojsko	1956	T207	Kokra	1959	T168	Laniše	1961
T172	Hotedršica	1947	T139	Hrpelje	1952	T094	Podlešče (Banjšice)	1956	T208	Stražišče (Kranj)	1959	T210	Šenčur	1961
T177	Polhov Gradec	1947	T148	Dolnja Košana	1952	T117	Prešnica	1956	T215	Zgornje Gameljne	1959	T238	Vrhnika pri Ložu	1961
T188	Zgornja Sorica	1947	T155	Trnovo (Ilirska Bistrica)	1952	T120	Podgorje	1956	T231	Rakitna	1959	T274	Smolenja vas	1961
T189	Zali Log	1947	T163	Čepovan	1952	T126	Sočerga	1956	T233	Begunje pri Cerknici	1959	T351	Mostec	1961
T190	Podlonk	1947	T202	Kropa	1952	T127	Rakitovec	1956	T234	Cerknica	1959	T285	Predgrad	1961/62
T191	Železniki	1947	T225	Vače	1952	T253	Gorenje Brezovo	1956	T242	Rašica	1959	T012	Podravlje – Förderlach	1962
T192	Dražgoše	1947	T226	Čemšenik	1952	T286	Stari trg ob Kolpi	1956	T243	Podgorica	1959	T016	Sveče – Suetschach	1962
T193	Selca	1947	T227	Izlake	1952	T293	Vavpča vas	1956	T245	Sodražica	1959	T017	Hodiše – Keutschach	1962
T194	Praprotno	1947	T316	Mozirje	1952	T300	Turje	1956	T247	Ribnica	1959	T018	Čahorče – Tschachoritsch	1962
T206	Bašelj	1947	T321	Šoštanj	1952	T301	Radeče	1956	T248	Dolenja vas	1959	T026	Tinje – Tainach	1962
T208	Stražišče (Kranj)	1947	T377	Miklavž pri Ormožu	1952	T304	Sevnica	1956	T254	Stična	1959	T027	Škocijan – St. Kanzian am Klopeiner See	1962
T228	Plešivica	1947	T098	Trnovo	1953	T306	Leskovec pri Krškem	1956	T273	Novo mesto	1959	T028	Žitara vas – Sittersdorf	1962
T211	Cerklje na Gorenjskem	1947-?	T099	Sempas	1953	T337	Ratanska vas	1956	T323	Črnova	1959	T037	Globasnica – Globasnitz	1962
T312	Gornji Grad	1947-1952	T129	Ajdovščina	1953	T116	Osp	1957	T327	Svetina	1959	T043	Črna na Koroškem	1962
T067	Trenta	1948	T173	Logatec	1953	T121	Korte	1957	T368	Črešnjevci	1959	T056	Bila – San Giorgio di Resia	1962
T104	Branik	1948	T205	Zgornje Jezersko	1953	T122	Krkavče	1957	T370	Sveti Jurij ob Ščavnici [Videm ob Ščavnici]	1959	T056	Bila – San Giorgio di Resia	1962
T109	Štanjel	1948	T320	Gomilsko	1953	T123	Pomjan	1957				T057	Njiva – Gniva	1962
T133	Podnanos	1948	T325	Kasaze	1953	T125	Trebeše	1957				T057	Njiva – Gniva	1962
T140	Bukovje	1948	T326	Vojnik	1953	T281	Osilnica	1957				T058	Osojani – Oseacco	1962
T141	Planina	1948	T329	Šentjur	1953	T282	Delač, Vas	1957	T393	Nedelica	1959	T058	Osojani – Oseacco	1962
T143	Senožeče	1948	T333	Zadrže	1953	T287	Dobliče	1957	T097	Solkan	1959/60	T059	Solbica – Stolvizza	1962
T145	Slavina	1948	T335	Poljčane	1953	T289	Dragatuš	1957	T166	Cerkno	1959/60	T059	Solbica – Stolvizza	1962
T147	Knežak	1948	T341	Planina pri Sevnici	1953	T290	Vinica	1957	T169	Idrija	1959/60	T133	Podnanos	1962
T175	Mala Ligojna	1948	T343	Pilštanj	1953	T291	Preloka	1957	T197	Bohinjska Bela	1959/60	T146	Klenik	1962
T183	Javorje	1948	T352	Vitanje	1953	T292	Adlešiči	1957	T209	Primskovo (Kranj)	1959/60	T164	Gorenja Trebuša	1962
T187	Zgornje Bitnje	1948	T354	Žiče	1953	T294	Podzemelj	1957	T212	Valburga	1959/60	T200	Breg	1962
T232	Rakek	1948	T374	Ljutomer	1953	T296	Metlika	1957	T295	Grm pri Podzemlju	1959/60	T244	Sv. Gregor	1962
T234	Cerknica	1948	T381	Ormož	1953	T392	Gomilica	1957	T004	Bistrica na Zilji – Feistritz an der Gail	1960	T302	Lokavec	1962
T237	Stari trg pri Ložu	1948	T345	Bistrica ob Sotli	1953-1954	T394	Velika Polana	1957				T324	Ložnica pri Žalcu	1962
T169	Idrija	1950	T097	Solkan	1954	T396	Hotiza	1957	T006	Podklošter – Arnoldstein	1960	T379	Podvinci	1962
T090	Avče	1950-1960	T102	Miren	1954	T001	Brdo pri Šmohorju – Egg bei Hermagor	1958	T055	Zgornja Kapla	1960	T386	Cirkulane	1962
T064	Breginj	1951	T106	Opatje selo	1954				T067	Trenta	1960	T078	Podbonesec – Pulfero	1963
T065	Robidišče	1951	T107	Komen	1954	T003	Blače – Vorderberg	1958	T109	Štanjel	1960	T079	Jeronišče – Jeronizza	1963
T069	Kred	1951	T132	Štjak	1954	T041	Libeliče	1958	T112	Križ – Santa Croce	1960	T081	Ošnije – Osgnetto	1963
T070	Kobarid	1951	T135	Sežana	1954	T076	Livek	1958	T130	Gaberje	1960	T187	Zgornje Bitnje	1963
T131	Vipava	1951	T196	Srednja vas v Bohinju	1954	T124	Lopar	1958	T136	Opčine – Opicina	1960	T240	Grosuplje	1963
T161	Most na Soči	1951	T303	Žigon	1954	T150	Tatre	1958	T160	Porezen	1960	T342	Prevorje (Lopaca)	1963
T162	Grahovo ob Bači	1951	T330	Šentrupert	1954	T151	Pregarje	1958	T186	Žabnica	1960	T359	Miklavž na Dravskem Polju	1963
T165	Šebrelje	1951	T340	Podčetrtek	1954	T153	Podgrad	1958	T216	Črna pri Kamniku	1960	T363	Šentilj v Slovenskih goricah	1963
T166	Cerkno	1951	T344	Koznje	1954	T157	Podgraje	1958	T219	Dolsko	1960	T392	Gomilica	1963
T220	Stebljavek	1951	T346	Zgornja Sušica (Bizeljso)	1954	T362	Zgornja Kungota	1958	T236	Nova vas	1960	T288	Dragovanja vas	1963/64
T222	Obrše	1951	T347	Pišce	1954	T366	Spodnja Voličina	1958	T239	Ig	1960	T019	Slovenji Plajberk – Windisch Bleiberg	1964
T223	Krašnja	1951	T370	Sveti Jurij ob Ščavnici [Videm ob Ščavnici]	1954	T389	Martjanci	1958	T246	Kolenča vas	1960	T024	Sele – Zell Pfarre	1964
T224	Moravče	1951	T372	Križevci pri Ljutomeru, Gajševci	1954	T398	Grad	1958	T247	Ribnica	1960	T036	Rinkole – Rinkolach	1964
T311	Ljubno ob Savinji	1951				T400	Križevci	1958	T257	Ambrus	1960	T038	Vidra vas – Wiederndorf	1964
T312	Gornji Grad	1951				T403	Markovci	1958	T262	Šentrupert	1960	T184	Gabrak	1964
T317	Motnik	1951	T050	Sv. Primož na Pohorju	1955	T007	Rikarja vas – Riegersdorf	1959	T265	Gorenji Vrh pri Dobmiču	1960	T255	Muljava	1964
T318	Šentgotard	1951	T053	Ribnica na Pohorju	1955	T009	Kranjska Gora	1959	T334	Zibika	1960	T256	Zagradec	1964
T319	Vransko	1951	T054	Lovrenc na Pohorju	1955	T011	Loče – Latschach	1959	T356	Zafošt (Slovenska Bistrica)	1960	T258	Žužemberk	1964
T008	Rateče	1952	T071	Drežnica	1955	T042	Koprivna	1959	T388	Gorica	1960	T260	Mačkovec pri Dvoru	1964
T043	Črna na Koroškem	1952	T092	Kal nad Kanalom	1955	T051	Vuzenica	1959	T134	Dutovlje	1960/61	T266	Dobrnich	1964
T044	Ravne na Koroškem	1952	T118	Dekani	1955	T052	Radlje ob Dravi	1959	T221	Okrog pri Motniku	1960/61	T375	Gibina	1964
T046	Pameče	1952	T336	Spodnja Polskava	1955	T073	Čiginj	1959	T259	Malo Lipje	1960/61	T061	Bardo – Lusevera	1965
T048	Straže (Mislinja)	1952	T357	Lobnica	1955	T109	Štanjel	1959	T291	Preloka	1960/61	T062	Viškorša – Monteaperta	1965
T066	Log pod Mangartom	1952	T362	Zgornja Kungota	1955	T144	Matenja vas	1959	T002	Borlje – Förolach	1961	T072	Zatolmin	1965
T068	Bovec	1952	T376	Sveti Tomaž	1955	T152	Hrušica	1959	T012	Podravlje – Förderlach	1961	T075	Matajur – Montemaggiore	1965
T089	Ročinj	1952	T229	Vnanje Gorice	1955-?	T154	Sabonje	1959	T013	Kostanje – Köstenberg	1961	T077	Dreka – Drenchia	1965
T090	Avče	1952	T305	Ložice (Gorenji Leskovec)	1955-?	T159	Podbrdo	1959	T015	Breznica – Frießnitz	1961			
T091	Kanal	1952	T310	Luče	1955-?	T161	Most na Soči	1959	T032	Djekše – Diex	1961			
						T174	Vrhnika	1959						

Točka	Kraj	Leto zapisa	Točka	Kraj	Leto zapisa	Točka	Kraj	Leto zapisa	Točka	Kraj	Leto zapisa	Točka	Kraj	Leto zapisa	Točka	Kraj	Leto zapisa
T149	Barka	1973	T117	Prešnica	1978	T114	Boljunec – Bagnoli		T262	Šentrupert	1985	T188	Zgornja Sorica	2007–2009	T384	Žetale	2010
T247	Ribnica	1973	T404	Gornji Senik – Felsőszölnök	1978		della Rosandra	1983	T360	Lučane – Leutschach	1985	T167	Srednja Kanomlja	2007–2010	T401	Kančevci	2010
T311	Ljubno ob Savinji	1973	T074	Marsin – Mersino	1979	T115	Plavje	1983	T374	Ljutomer	1985	T387	Cankova	2009	T405	Slovenska vas – Rábatótfalu	2010
T316	Mozirje	1973	T129	Ajdovščina	1979	T136	Opčine – Opicina	1983	T381	Ormož	1985	T060	Breg – Pers (nam. Fejplan – Flaipano)	2009–2010	T407	Banfi	2010
T358	Pivola	1973	T191	Železniki	1979	T182	Bukov Vrh	1983	T402	Šalovci	1985	T063	Černjeja – Cergneu	2009–2010	T408	Hum na Sutli	2010
T388	Gorica	1973	T308	Velika Dolina	1979	T192	Dražgoše	1983	T234	Cerknica	1985/86		di Sopra	2009–2010	T409	Dubravica	2010
T040	Šentanel	1974	T313	Meliše	1979	T218	Srednje Jarše	1983	T112	Križ – Santa Croce	1986	T355	Kebelej	2009–2010	T410	Čabar	2010
T155	Trnovo (Ilirska Bistrica)	1974	T317	Motnik	1979	T249	Rudnik (Ljubljana)	1983	T261	Tihaboj	1986		(nam. Oplotnica)	2009–2010	T411	Ravnice	2010
T217	Tunjice	1974	T371	Veržej	1979	T269	Vavta vas	1983	T404	Gornji Senik – Felsőszölnök	1986	T010	Marija na Zilji – Maria Gail	2010	T412	Ravna Gora	2010
T100	Šempeter pri Gorici	1975	T380	Cvetkovci	1979	T270	Podhosta	1983	T392	Gomilica	1986–1988		Teholica – Techelsberg	2010	T156	Jelšane	2010–2011
T101	Sovodnje – Savogna d'Isonzo	1975	T029	Obirsko – Ebriach	1980	T271	Uršna sela	1983	T252	Šmartno pri Litiji	1987	T014	Zabrda – Saberda	2010	T022	Pokrče – Poggersdorf	2011
			T326	Vojnik	1980	T276	Zavinek	1983	T080	Špeter [Špeter Slovenov] – San Pietro al Natisone	1989	T020	(nam. Žihpolje)	2010	T035	Ruda – Ruden	2011
T138	Draga – Draga Sant'Elia	1975	T385	Podlehnik	1980	T282	Delač, Vas	1983	T181	Gorenja vas, Poljane nad Škofjo Loko	1990		Radiše – Radsberg	2010	T049	Pernice	2011
T202	Kropa	1975	T102	Miren	1981	T283	Banja Loka	1983		Kropa	1993–2000	T023	Kamen – Stein im Jauntal (nam. Mohliče – Möchling)	2010	[T072]	Zatolmin	2011
T231	Rakitna	1975	T108	Šmarje	1981	T304	Sevnica	1983	T202	Kropa	1993–2000	T025		2010	T252	Zgornja Jablanica	2011
T369	Brengova	1975/76	T113	Prosek – Prosecco	1981	T390	Strehovci	1983	T365	Kremberk	1994		Bela – Vellach	2010	T275	Gabrje	2011
T076	Livek	1976	T128	Skrilje	1981	T395	Gornja Bistrica	1983	T367	Negova	1994	T030	Lepena – Leppen	2010	T280	Draga	2011
T085	Kozana	1976	T345	Bistrica ob Sotli	1981	T397	Večeslavci	1983	T278	Kostanjevica na Krki	1995	T031	Kneža – Grafenbach	2010	T307	Dobeno	2011
T088	Oslavje – Oslavia	1976	T364	Zgornja Velka	1981	T404	Gornji Senik – Felsőszölnök	1983	T213	Spodnja Senica (nam. Preska)	1998	T033	Grebinj – Griffen	2010	T349	Kapele	2011
T118	Dekani	1976	T236	Nova vas	1981/82	T097	Solkan	1984		Solčava	2003–2010	T034	Podgora – Unternberg (nam. Ruda)	2010	T413	Brest	2011
T149	Barka	1976	T148	Dolnja Košana	1982	T155	Trnovo (Ilirska Bistrica)	1984	T309	Juršinci	2005	T035	Radvanje – Rothwein (nam. Pernice)	2010	T170	Črni Vrh	?
T158	Rut	1976	T159	Podbrdo	1982	T314	Spodnje Kraše	1984	T378	Mirnik – Mernico	2006		Svibno	2010	T211	Cerklje na Gorenjskem	?
T158	Rut	1976	T166	Cerkno	1982	T176	Horjul	1984/1982	T082	Števerjan – San Floriano del Collio	2006	T299	Ptujska Gora	2010	T214	Dobrova	?
T198	Zgornje Gorje	1976	T179	Lučine	1982	T010	Marija na Zilji – Maria Gail	1985	T087	Koroška vas	2006–2010	T383		2010	T382	Središče ob Dravi	?
T284	Spodnja Bilpa	1976	T264	Trebnje	1982		Žihpolje – Maria Rain	1985		Zgornji Slemen	2007				T406	Ženavci – Jennersdorf	/
T404	Gornji Senik – Felsőszölnök	1976	T277	Sela pri Šentjerneju	1982	T020	Žrelec – Ebenthal	1985									
T071	Drežnica	1977	T298	Dobovec	1982	T021	Sv. Primož na Pohorju	1985									
T267	Mokronog	1977–1980	T348	Sromlje	1982	T050											

Čas zapisa

Avtorice: Januška Gostenčnik, Mojca Horvat, Jožica Škofic



- Legenda**
- do 1949
 - 1950–1959
 - ▤ 1950–1959 (2 zapisa)
 - ▥ 1950–1959 (3 zapisi)
 - △ 1960–1969
 - ▴ 1960–1969 (2 zapisa)
 - ◇ 1970–1979
 - ◊ 1970–1979 (2 zapisa)
 - ⊕ 1980–1989
 - ⊗ 1980–1989 (2 zapisa)
 - ▲ 1990–1999
 - ◆ 2000–2009
 - ✱ od 2010
 - ✱✱ od 2010 (2 zapisa)
 - ✱ neznano
 - / ni zapisa

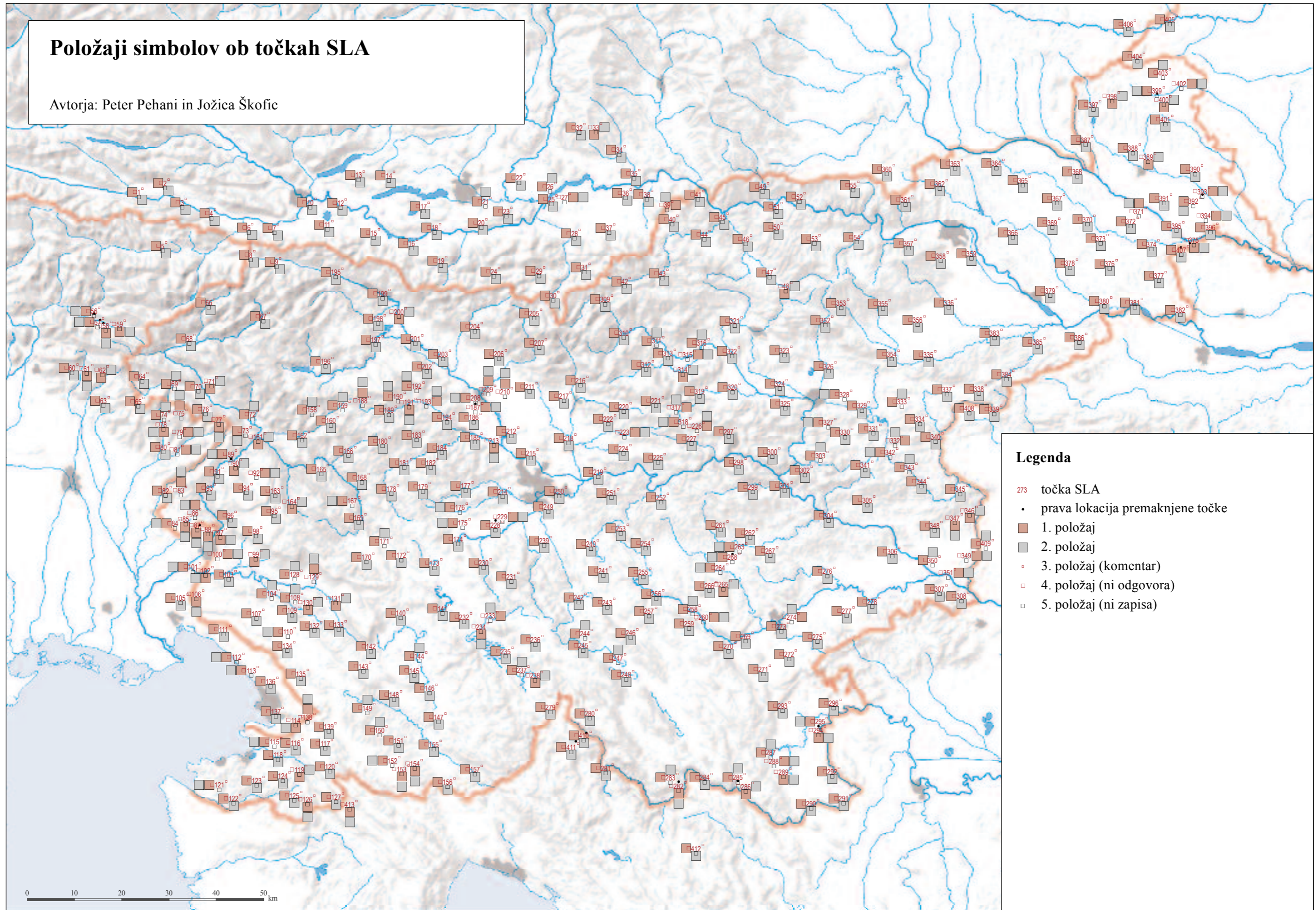
Položaj simbolov ob točkah SLA

Na karti Položaj simbolov ob točkah SLA je prikazano, kako je treba brati razporejenost simbolov ob točkah na karti SLA:

1. položaj je rezerviran za prvi odgovor, če je en zapisovalec zapisal več odgovorov na določeno vprašanje; če je zapisovalcev več, je na prvem mestu najpogostejši oz. najstarejši odgovor; če gostota točk na karti to omogoča, je položaj prvega znaka levo od številke točke, sicer pa tako, kot je predvideno na tej karti;
2. položaj je predviden za drugi odgovor posameznega zapisovalca oz., če je teh več, za manj pogost ali mlajši odgovor; navadno je drugi odgovor kartiran pod številko točke, če to zaradi gostote mreže točk ni mogoče, pa tako, kot je predvideno na tej karti;
3. položaj (majhna zvezdica zgoraj desno od številke točke) je predviden za t. i. komentar, torej za vse nadaljnje odgovore za posamezno točko;
4. položaj je predviden za znak / levo ob številki kraja, če za ta krajevni govor na posamezno vprašanje v gradivu ni odgovora;
5. položaj je predviden za znak — pod številko kraja, če za ta krajevni govor zapis ne obstaja.

Položaji simbolov ob točkah SLA

Avtorja: Peter Pehani in Jožica Škofic



Legenda

- 273 točka SLA
- prava lokacija premaknjene točke
- 1. položaj
- 2. položaj
- 3. položaj (komentar)
- ◻ 4. položaj (ni odgovora)
- ◻ 5. položaj (ni zapisa)

Vprašanja v SLA 1

Karta in komentar	Številka vprašanja iz SLA	Slovensko	Deutsch	English	Français	Italiano	Русский
1/1	V001	las	Haar	hair	cheveu	capello	волос
1/2	V005(a)	barva las – črna	Haarfarbe – schwarz	hair colour – black	cheveux noirs	capelli neri	цвет волос – чёрный
1/3	V005(b)	barva las – plava	Haarfarbe – blond	hair colour – blond	cheveux blonds	capelli biondi	цвет волос – светловолосый, светлорусый
1/4	V005(c)	barva las – siva	Haarfarbe – grau	hair colour – grey	cheveux blancs	capelli grigi	цвет волос – седой
1/5	V005(č)	barva las – rjava	Haarfarbe – braun	hair colour – brown	cheveux bruns	capelli marroni	цвет волос – каштановый
1/6	V005(d)	barva las – rdeča	Haarfarbe – rot	hair colour – red	cheveux roux	capelli rossi	цвет волос – рыжий
1/7	V004	pleša	Glatze	bald patch	calvitie	calvizie	плешь
1/8	V002	teme	Scheitel	vertex	sommet du crâne	sommità del capo	темя
1/9	V003	lobanja	Schädel	skull	crâne	cranio	череп
1/10	V800	možgani	Gehirn	brain	cerveau	cervello	мозг
1/11	V006	čelo	Stirn	forehead	front	fronte	лоб
1/12	V007	sence	Schläfe	temple	tempe	tempio	висок
1/13	V008	uho	Ohr	ear	oreille	orecchio	ухо
1/14	V826	oko ed.	Auge	eye	œil	occhio	глаз
1/15	V826	oči mn.	Augen	eyes	yeux	occhi	глаза
1/16	V065	obrvi	Augenbrauen	eyebrows	sourcils	sopracciglia	брови
1/17	V066	trepalnice	Augenwimpern	eyelashes	cils	ciglia	ресницы
1/18	V796	solza	Träne	tear	larme	lacrima	слеза
1/19	V010	nosnica	Nasenloch	nostril	narine	narice	ноздря
1/20	V067	brki	Schnurrbart	moustaches	moustache	baffi	усы
1/21	V012	lice	Wange	cheek	joue	guancia, viso	щека
1/22	V013	ustnica	Lippe	lip	lèvre	labbro	губа
1/23	V014	usta	Mund	mouth	bouche	bocca	рот
1/24	V017	nebo	Gaumen	palate	palais	palato	нёбо
1/25	V018	brada	Kinn	chin	menton	mento	борода
1/26	V019	vrat	Hals	neck	cou	collo	шея
1/27	V020	grlo	Kehle	throat	gorge	gola	горло
1/28	V021	tilnik	Nacken	nape of the neck	nuque	nuca	затылок
1/29	V023	rama	Schulter	shoulder	épaule	spalla	плечо
1/30	V024	pazduha	Achselhöhle	armpit	aisselle	ascella	паз(д)уха
1/31	V025	roka	Arm, Hand	arm, hand	bras, main	braccio, mano	рука
1/32	V026	komolec	Ellbogen	elbow	coude	gomito	локоть
1/33	V027	pest	Faust	fist	poing	pugno	кулак
1/34	V029	dlan	Handfläche	palm	paume	palmo	ладонь
1/35	V028	prst	Finger	finger	doigt	dito	палец
1/36	V030	palec	Daumen	thumb	pouce	pollice	палец
1/37	V031	kazalec	Zeigefinger	index finger	index	indice	указательный палец
1/38	V032	sredinec	Mittelfinger	middle finger	majeur	medio	срединный палец
1/39	V033	prstanec	Ringfinger	ring finger	annulaire	anulare	безымянный палец
1/40	V034	mezinec	kleiner Finger	little finger	auriculaire	mignolo	мезинец
1/41	V035	pregibi prstov	Fingergelenke	knuckles	fléxion des doigts	nocche	коштышки
1/42	V037	noht	Fingernagel	ingernail	ongle	unghia	ноготь
1/43	V039	ščepec	Prise	pinch	pincée	pizzico	щепотка
1/44	V040	prgišče	Handvoll	handful	poignée	pugno, giumella	пядь
1/45	V063	kost	Knochen	bone	os	osso	кость
1/46	V043	rebro	Rippe	rib	côte	costola	ребро
1/47	V022	prsi	Brust	chest	poitrine	petto	грудь
1/48	V044	trup	Rumpf	trunk	torse	corpo	тело
1/49	V045	trebuh	Bauch	stomach	ventre	ventre	живот
1/50	V046	popok	Nabel	navel	nombril	ombelico	пупок
1/51	V047	jetra	Leber	liver	foie	fegato	печень
1/52	V049	pljuča	Lunge	lungs	poumons	polmoni	лёгкие
1/53	V050	ledvice	Nieren	kidneys	reins	reni	почки
1/54	V051A	mehur	Harnblase	bladder	vessie	vescica	пузырь
1/55	V051B	čreva	Darm	intestine	intestin	intestino	кишки
1/56	V068	zadnjica	Gesäß	bottom	derrière	sedere	задница
1/57	V070	prdeti	Blähungen abgehen lassen	to pass wind	péter	scoreggiare	пердеть
1/58	V071	pezdeti	Blähungen still abgehen lassen	to pass wind quietly, discretely	faire un pet	spetezzare	пиздеть
1/59	V072	smrdeti	stinken	to smell bad	puer	puzzare	вонять
1/60	V054	križ	Kreuz (unterer Teil des Rückens)	lower back	région lombaire	fondoschiena	поясница
1/61	V055	kolk	Hüfte	hip	hanche	anca	ляжка
1/62	V057	stegno	Oberschenkel	thigh	cuisse	coscia	бедро
1/63	V058	koleno	Knie	knee	genou	ginocchio	колени

Karta in komentar	Številka vprašanja iz SLA	Slovensko	Deutsch	English	Français	Italiano	Русский
1/64	V059	piščal	Schienbein	shinbone	tibia	stinco	голеностоп
1/65	V060	meča	Wade	calf	mollet	polpaccio	лодыжка
1/66	V061	gleženj	Knöchel	ankle	cheville	caviglia	голень
1/67	V062	stopalo	Fuß	foot	ped	piede	стопа
1/69	V805	kri	Blut	blood	sang	sangue	кровь
1/70	V075	smrt	Tod	death	mort	morte	смерть
1/71	V073	mrlič	Tote(r)	corps	cadavre	cadavere	мертвец
1/72	V076	umreti	sterben	to die	mourir	morire	умереть
1/73	V074	stegniti se	ins Gras beißen	to kick the bucket	crever	crepare	протянуть ноги
1/74	V491A	zdrav	gesund	healthy	sain	sano	здоров
1/75	V491B	bolan	krank	ill, sick	malade	malato	болен
1/76	V484	rana	Wunde	wound	plaie	ferita	рана
1/77	V738	tvor	Geschwür	boil	abcès	foruncolo	прыщ, чирь
1/78	V478	mozolj	Pickel, Eiterbläschen	pimple	bouton	brufolo	мозоль
1/79	V041	bradavica	Warze	wart	verruca	verruca	бородавка
1/80	V038	zanohtnica	Nagelbettentzündung	paronychia	onglée	giradito	заноза
1/81	V474	garje	Krätze	scabies	gale	rogna	чесотка
1/82	V476	šen	Wundrose	erysipelas	érésipèle	erisipela	рожа
1/83	V487	ošpice	Masern	measles	rougeole	morbillo	ветрянка
1/84	V475	kašelj	Husten	cough	toux	tosse	кашель
1/85	V477	nahod	Schnupfen	cold	rhume	raffreddore	насморк
1/86	V479	bezgavka	Lymphknoten	lymph node	ganglion	ghiandola	лимфатический узел
1/87	V486	mrzlica	Fieber	fever	fièvre	febbre	лихорадка
1/88	V480	revma	Rheuma	rheumatism	rhumatisme	reuma	ревматизм
1/89	V481	vodenica	Wassersucht	dropsy	hydropisie	idropisia	водянка
1/90	V485	jetika	Tuberkulose	tuberculosis	tuberculose	tisi	туберкулёз
1/91	V483	kuga	Pest	plague	peste	peste	чума
1/92	V488	slep	blind	blind	aveugle	cieco	слепой
1/93	V489	gluh	taub	deaf	sourd	sordo	глухой
1/94	V490	šepav	hinkend	lame	boiteux	zoppo	косой
1/95	V492	grbast	bucklig	humpbacked	bossu	gobbo	горбатый
1/96	V494	suh	mager	slim	mince	magro	худой
1/97	V495	debel	dick	fat	gros	grasso	толстый
1/98	V496	trebušast	dickbäuchig	pot-bellied	ventru	panciuto	пузатый
1/99	V493	živčen	nervös	nervous	nerveux	nervoso	нервный
1/100	V628	družina	Familie	family	famille	famiglia	семья
1/101	V629	žlahta (rod)	Verwandschaft	extended family	parenté	parentela	родственники (род)
1/102	V646	starši	Eltern	parents	parents	parenti	родители
1/103	V604	oče	Vater	father	père	padre	отец
1/104	V605	mati	Mutter	mother	mère	madre	мать
1/105	V606	sin	Sohn	son	fil	figlio	сын
1/106	V607	hči	Tochter	daughter	fil	figlia	дочь
1/107	V620	brat	Bruder	brother	frère	fratello	брат
1/108	V622	polbrat	Halbbruder	half brother	demi-frère	fratellastro	сводный брат
1/109	V609	stari oče	Großvater	grandfather	grand-père	nonno	дедушка
1/110	V610	stara mati	Großmutter	grandmother	grand-mère	nonna	бабушка
1/111	V608	vnuk	Enkel	grandson	petit-fils	nipote	внук
1/112	V615	stric	Onkel	uncle	oncle	zio paterno	дядя
1/113	V616	ujec	Onkel (Bruder der Mutter)	uncle, mother's brother	oncle, frère de la mère	zio materno	деверь
1/114	V617	teta	Tante	aunt	tante	zia paterna	тётя
1/115	V618	ujna	Tante (Schwester der Mutter)	aunt, mother's sister	tante, sœur de la mère	zia materna	тётя по материнской линии
1/116	V626	bratranec	Cousin	cousin (masc.)	cousin	cugino	двоюродный брат
1/117	V627	sestrična	Cousine	cousin (fem.)	cousine	cugina	двоюродная сестра
1/118	V623	očim	Stiefvater	stepfather	beau-père	padrigno	отчим
1/119	V624	mačeha	Stiefmutter	stepmother	belle-mère	matrigna	мачеха
1/120	V634	pastorek	Stiefsohn	stepson	beau-fils	figliastro	пасынок
1/121	V631	vdova	Witwe	widow	veuve	vedova	вдова
1/122	V739	sirota	Waise	orphan	orphelin	orfano	сирота
1/123	V793	jerob	Vormund	a keeper, a caretaker	tuteur	curatore	опекун
1/124	V638	mož	Ehemann	husband	mari	marito	муж
1/125	V639	žena	Ehefrau	wife	femme	moglie	жена
1/126	V611	tast	Schwiegervater	father-in-law	beau-père	suocero	тесть, свёкр
1/127	V612	tašča	Schwiegermutter	mother-in-law	belle-mère	suocera	тёща, свекровь
1/128	V613	zet	Schwiegersohn	son-in-law	gendre	genero	зять
1/129	V614	snaha	Schwiegertochter	daughter-in-law	belle-fille	nuora	сноха
1/130	V619	svak	Schwager	brother-in-law	beau-frère	cognato	свак
1/131	V644	gospodar	Hausherr	master	maître	padrone	хозяин

Karta in komentar	Številka vprašanja iz SLA	Slovensko	Deutsch	English	Français	Italiano	Русский
1/132	V645	gospodinja	Hausfrau	housewife	femme au foyer	padrona	хозяйка
1/133	V642	hlapec	Knecht	farmhand	valet	garzone	батрак
1/134	V643	dekla	Magd	serving girl, maid	servante	ancella, garzona	батрачка
1/135	V641	posel	Dienstbote	servant	domestique	servo	слуга
1/136	V635	otrok	Kind	child	enfant	bambino	ребёнок
1/137	V636	fant	Junge	boy	garçon	ragazzo	парень
1/138	V637	dekle	Mädchen	girl	filles	ragazza	девушка
1/139	V640	prijatelj	Freund	friend	ami	amico	друг
1/140	V646a	ljudje	Leute	people	gens	gente	люди
1/141	V780(a)	tuj	fremd	foreign	étranger	straniero	чужой
1/142	V780(b)	tujec	Fremde(r)	foreigner	étranger	straniero	иностранец
1/143	V780(c)	na tuje	ins Ausland, in die Fremde	abroad	à l'étranger	all'estero	на чужбину
Komentar (brez karte)	Številka vprašanja iz SLA	Slovensko	Deutsch	English	Français	Italiano	Русский
1/144	V009	nos	Nase	nose	nez	naso	нос
1/145	V015	jezik	Zunge	tongue	langue	lingua	язык
1/146	V016	zob	Zahn	tooth	dent	dente	зуб
1/147	V042	žila	Ader	vein, blood vessel	veine	vena	жила
1/148	V048	srce	Herz	hearth	cœur	cuore	сердце
1/149	V056	noga	Bein, Fuß	leg, foot	jambe, pied	gamba, piede	нога
1/149a	V125a	peta na nogi	Ferse	heel	talon	tallone	пятка
1/150	V064	koža	Haut	skin	peau	pelle	кожа
1/151	V621	sestra	Schwester	sister	sœur	sorella	сестра
Prevod:			Peter Weiss, Hubert Bergmann	Tjaša Jakop	Jasmina Žgank	Danila Zuljan Kumar	Irina Makarova Tominec