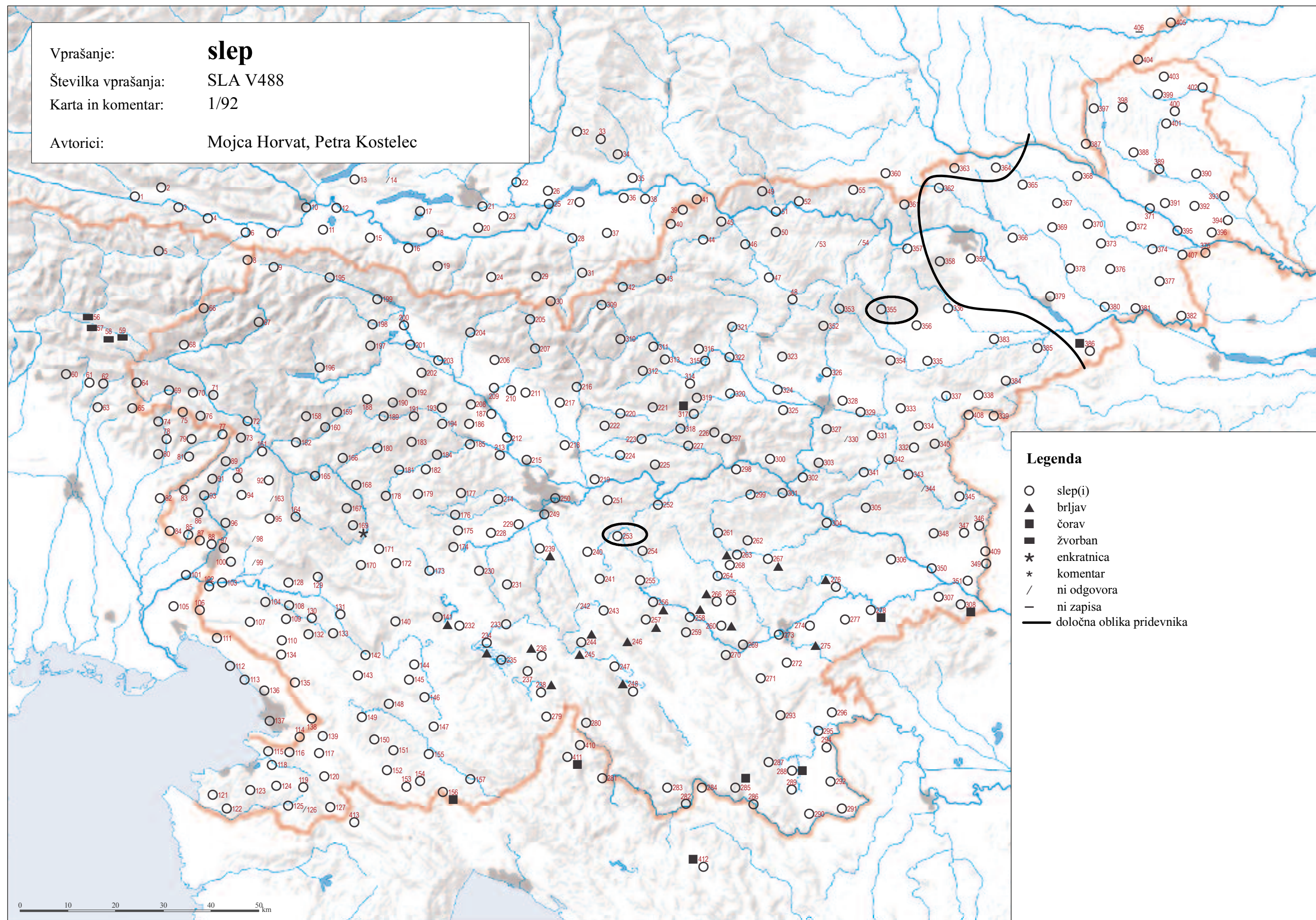


Vprašanje: **slep**
 Številka vprašanja: SLA V488
 Karta in komentar: 1/92
 Avtorici: Mojca Horvat, Petra Kostelec



- Legenda**
- slep(i)
 - ▲ brljav
 - čorav
 - žvorban
 - ★ enkratnica
 - * komentar
 - / ni odgovora
 - ni zapisa
 - določna oblika pridevnika