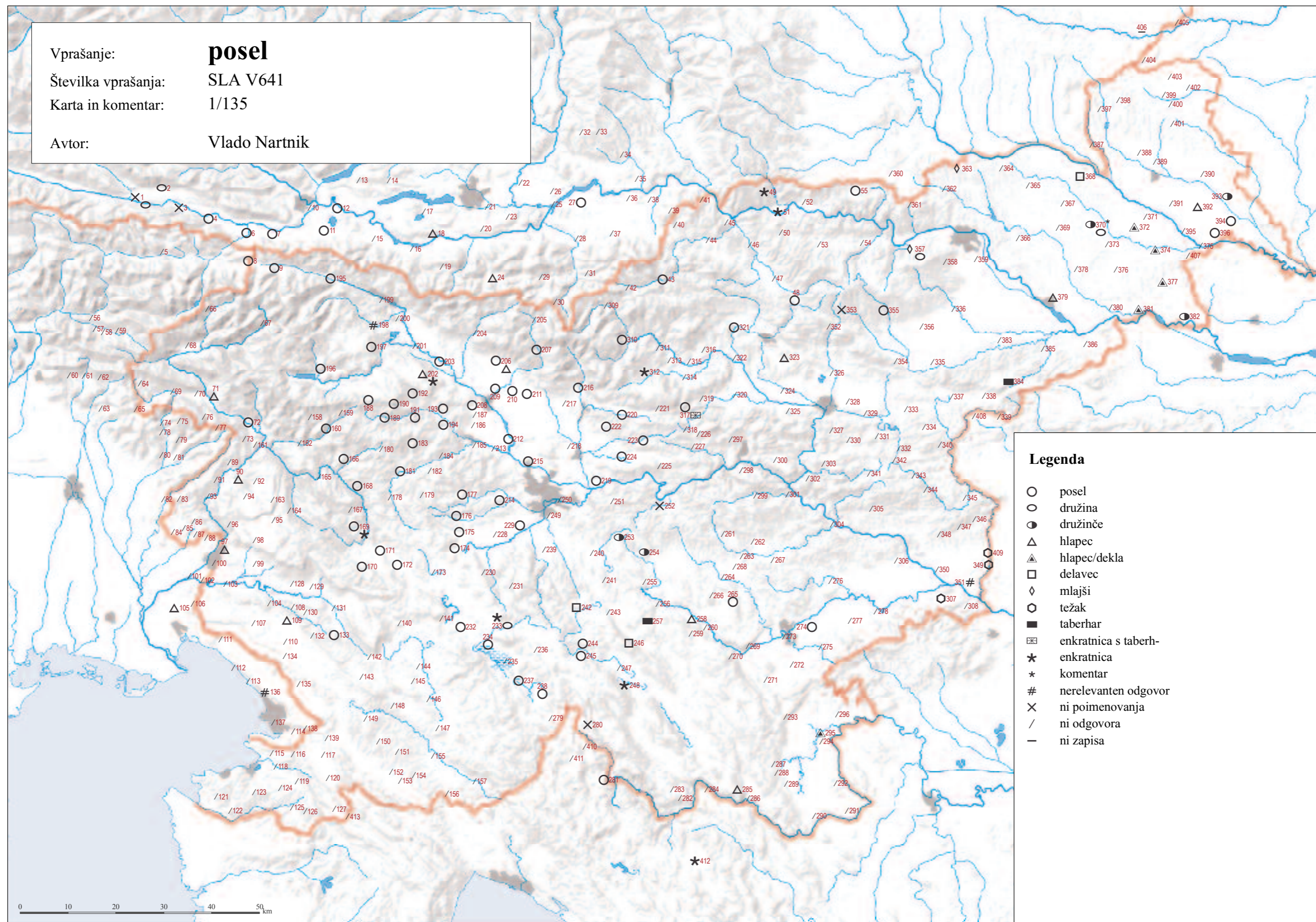


Vprašanje: **posel**  
 Številka vprašanja: SLA V641  
 Karta in komentar: 1/135  
 Avtor: Vlado Nartnik



**Legenda**

- posel
- družina
- družinče
- △ hlapec
- ▲ hlapec/dekla
- delavec
- ◇ mlajši
- ⊙ težak
- taberhar
- ⊠ enkratnica s taberh-
- ★ enkratnica
- \* komentar
- # nerelevanten odgovor
- × ni poimenovanja
- / ni odgovora
- ni zapisa