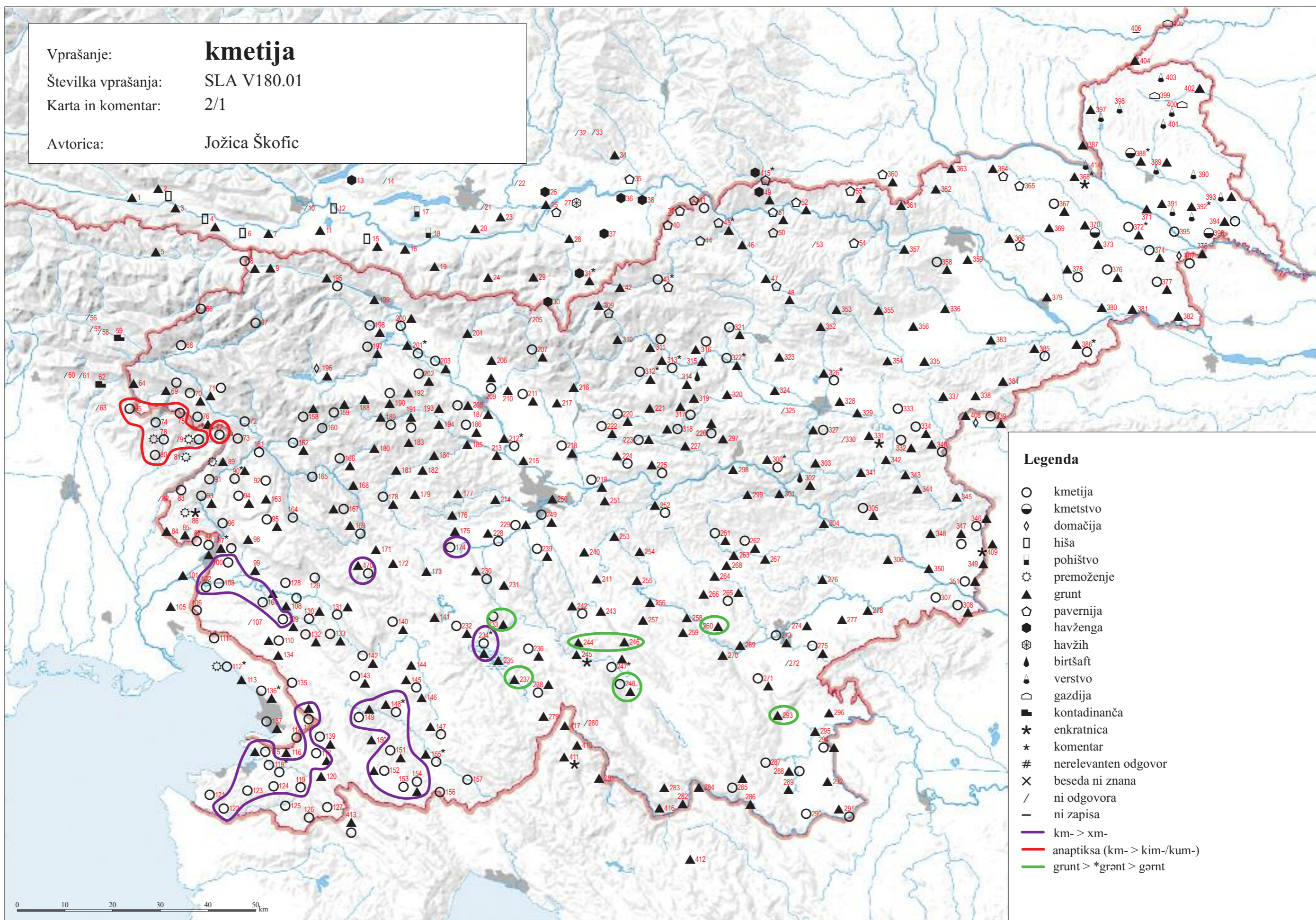


Vprašanje: **kmetija**
 Številka vprašanja: SLA V180.01
 Karta in komentar: 2/1
 Avtorica: Jožica Škofic



- Legenda**
- kmetija
 - kmetstvo
 - ◇ domačija
 - hiša
 - ▣ pohištvo
 - ⊗ premoženje
 - ▲ grunt
 - ⬠ pavrnija
 - havženga
 - ⊗ havžih
 - ▲ birtšaft
 - ▲ verstvo
 - gazdija
 - kontadinanča
 - * enkratnica
 - * komentar
 - # nerelevanten odgovor
 - × beseda ni znana
 - / ni odgovora
 - ni zapisa
 - km- > xm-
 - anaptiksa (km- > kim-/kum-)
 - grunt > *grønt > gørnt

