

Vprašanje:

lojtrnik

Številka vprašanja:

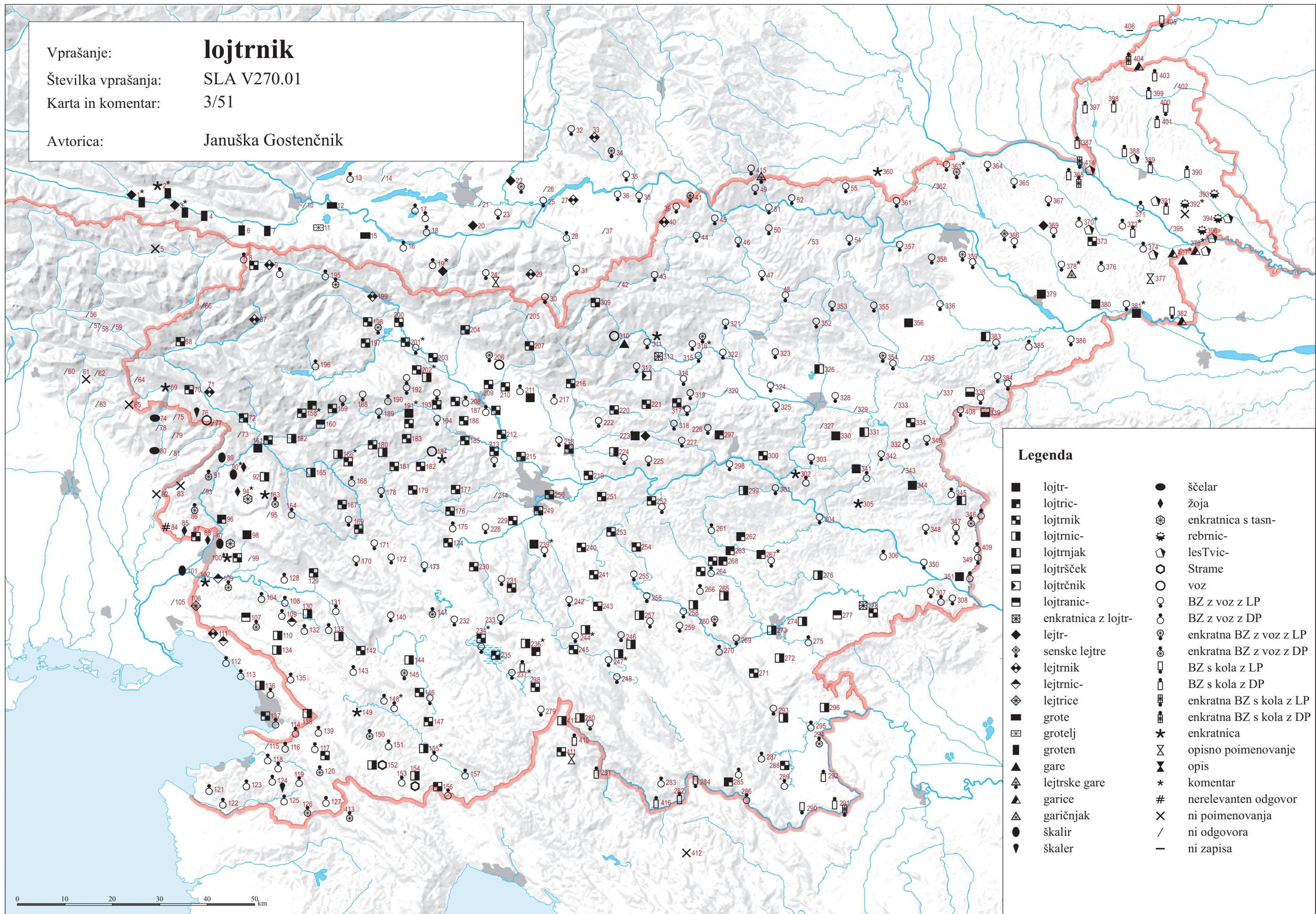
SLA V270.01

Karta in komentar:

3/51

Avtorica:

Januška Gostenčnik



Legenda

- | | |
|---------------------|---------------------------|
| ■ lojtr- | ● ščelar |
| ■ lojtric- | ◆ žoja |
| ■ lojtrnik | ⊗ enkratnica s tasn- |
| ■ lojtrnic- | ⊕ rebrnic- |
| ■ lojtrnjak | ⊖ lesTvic- |
| ■ lojtršček | ○ Strame |
| ■ lojtrčnik | ○ voz |
| ■ lojtranic- | ○ BZ z voz z LP |
| enkratnica z lojtr- | ○ BZ z voz z DP |
| lejtr- | ⊗ enkratna BZ z voz z LP |
| senske lejtre | ⊕ enkratna BZ z voz z DP |
| ◆ lejtrnik | ⊖ BZ s kola z LP |
| ◆ lejtrnic- | ⊗ BZ s kola z DP |
| lejtrice | ⊕ enkratna BZ s kola z LP |
| ■ grote | ⊖ enkratna BZ s kola z DP |
| ■ grotelj | ★ enkratnica |
| ■ groten | ⊗ opisno poimenovanje |
| ▲ gare | ⊖ opis |
| ▲ lejtrske gare | * komentar |
| ▲ garičnjak | # nerelevanten odgovor |
| ● skalir | × ni poimenovanja |
| ▼ škaler | / ni odgovora |
| | - ni zapisa |