

Vprašanje:

oplen

Številka vprašanja:

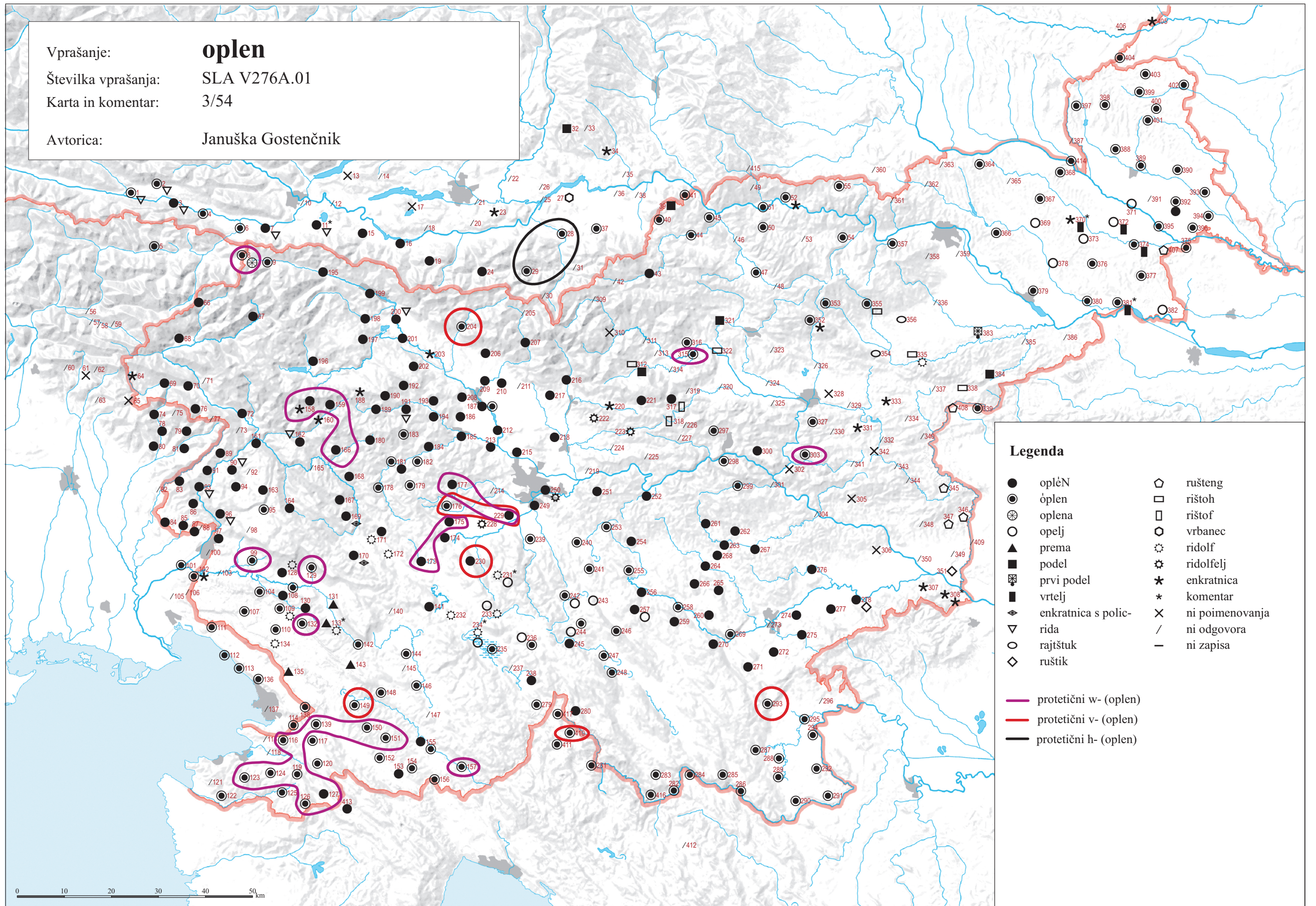
SLA V276A.01

Karta in komentar:

3/54

Avtorica:

Januška Gostenčnik



Legenda

- | | | | |
|---|-------------------------|---|-----------------|
| ● | oplèN | ◻ | rušteng |
| ⊙ | òplen | ◻ | rištoh |
| ⊗ | oplena | ◻ | rištof |
| ○ | opelj | ◻ | vrbanec |
| ▲ | prema | ⊗ | ridolf |
| ■ | podel | ⊗ | ridolfelj |
| ⊗ | prvi podel | ★ | enkratnica |
| ⊗ | vrteľ | * | komentar |
| ◊ | enkratnica s polic-rida | × | ni poimenovanja |
| ○ | rajštuk | / | ni odgovora |
| ◇ | ruštik | - | ni zapisa |

- protetični w- (oplen)
- protetični v- (oplen)
- protetični h- (oplen)