

Vprašanje:

# zadnji del voza

Številka vprašanja:

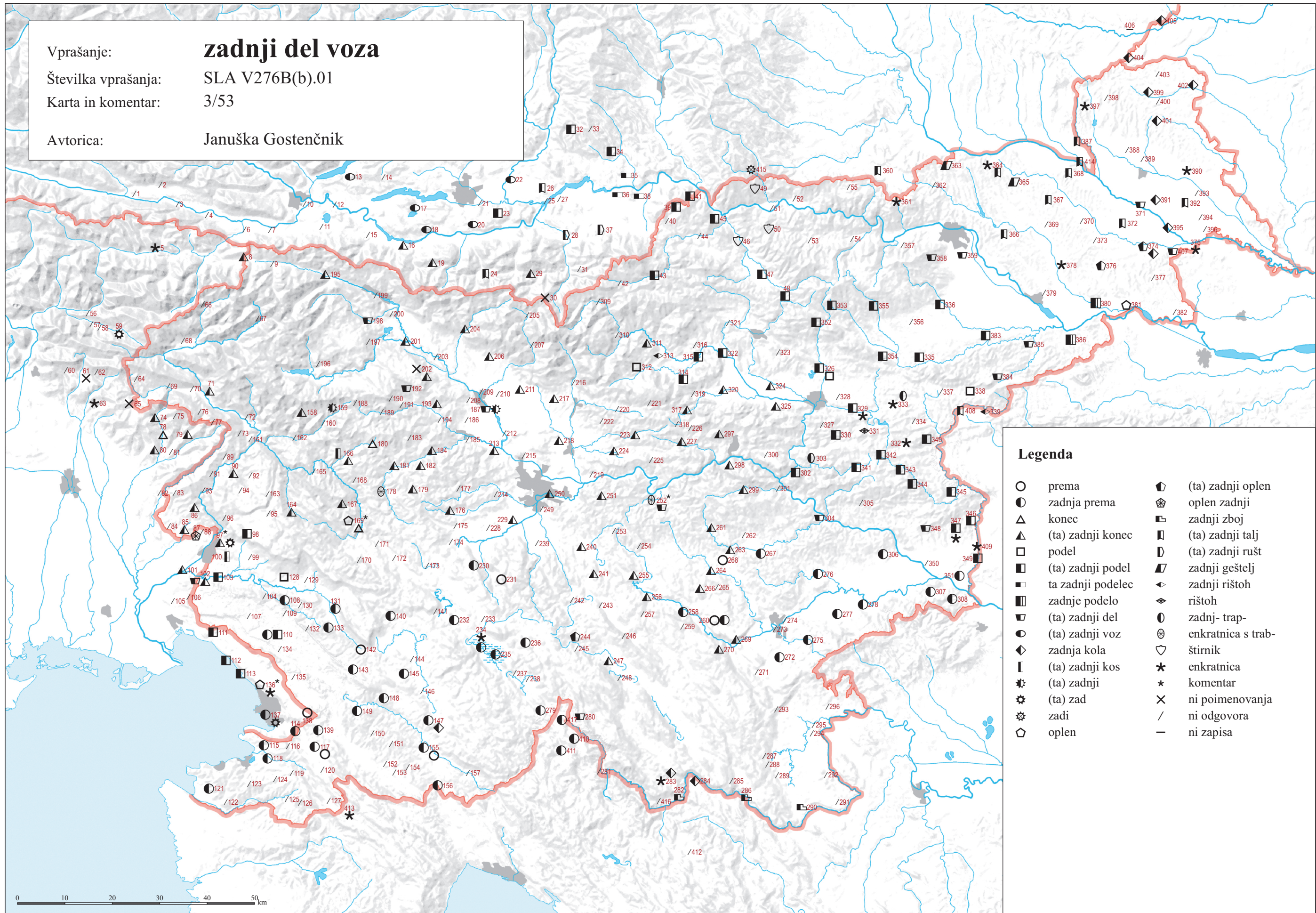
SLA V276B(b).01

Karta in komentar:

3/53

Avtorica:

Januška Gostenčnik



## Legenda

- |   |                   |   |                    |
|---|-------------------|---|--------------------|
| ○ | prema             | ◀ | (ta) zadnji opleni |
| ◐ | zadnja prema      | ⊗ | oplenu zadnji      |
| △ | konec             | ⊞ | zadnji zboj        |
| ▲ | (ta) zadnji konec | ⊞ | (ta) zadnji talj   |
| □ | podel             | ⊞ | (ta) zadnji rušt   |
| ◻ | (ta) zadnji podel | ⊞ | zadnji geštelj     |
| ◻ | ta zadnji podelec | ⊞ | zadnji rištah      |
| ◻ | zadnje podelo     | ⊞ | rištah             |
| ◻ | (ta) zadnji del   | ⊞ | zadnji- trap-      |
| ◐ | (ta) zadnji voz   | ⊞ | enkratnica s trab- |
| ◐ | zadnja kola       | ⊞ | štirniki           |
| ◐ | (ta) zadnji kos   | ★ | enkratnica         |
| ⊗ | (ta) zadnji       | * | komentar           |
| ⊗ | (ta) zad          | × | ni poimenovanja    |
| ⊗ | zadi              | / | ni odgovora        |
| ◻ | oplenu            | - | ni zapisa          |