

Vprašanje:

otroške sani

Številka vprašanja:

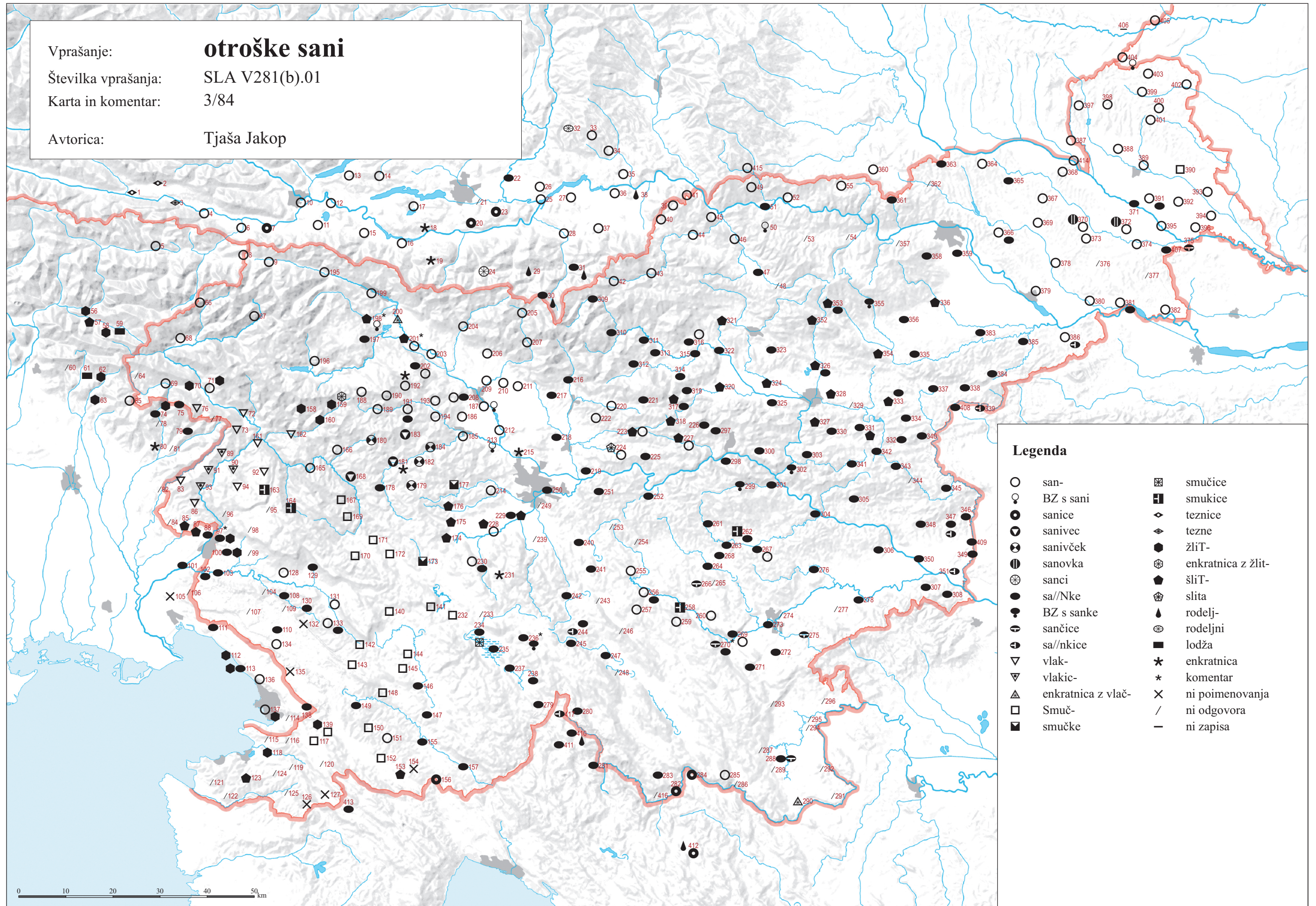
SLA V281(b).01

Karta in komentar:

3/84

Avtorica:

Tjaša Jakop



Legenda

- | | |
|----------------------|----------------------|
| ○ san- | ⊠ smučice |
| ⊙ BZ s sani | ⊠ smukice |
| ● sanice | ◇ teznice |
| ◐ sanivec | ◊ tezne |
| ⊗ sanivček | ⬡ žliT- |
| ⊖ sanovka | ⊠ enkratnica z žlit- |
| ⊙ sancji | ⬡ šliT- |
| ● sa//Nke | ⬡ slita |
| ⊙ BZ s sanke | ▲ rodelj- |
| ◐ sančice | ⊙ rodeljni |
| ◐ sa//nkice | ⬡ lodža |
| ▽ vlak- | ★ enkratnica |
| ▽ vlakic- | * komentar |
| ▲ enkratnica z vlač- | × ni poimenovanja |
| □ Smuč- | / ni odgovora |
| ■ smučke | - ni zapisa |