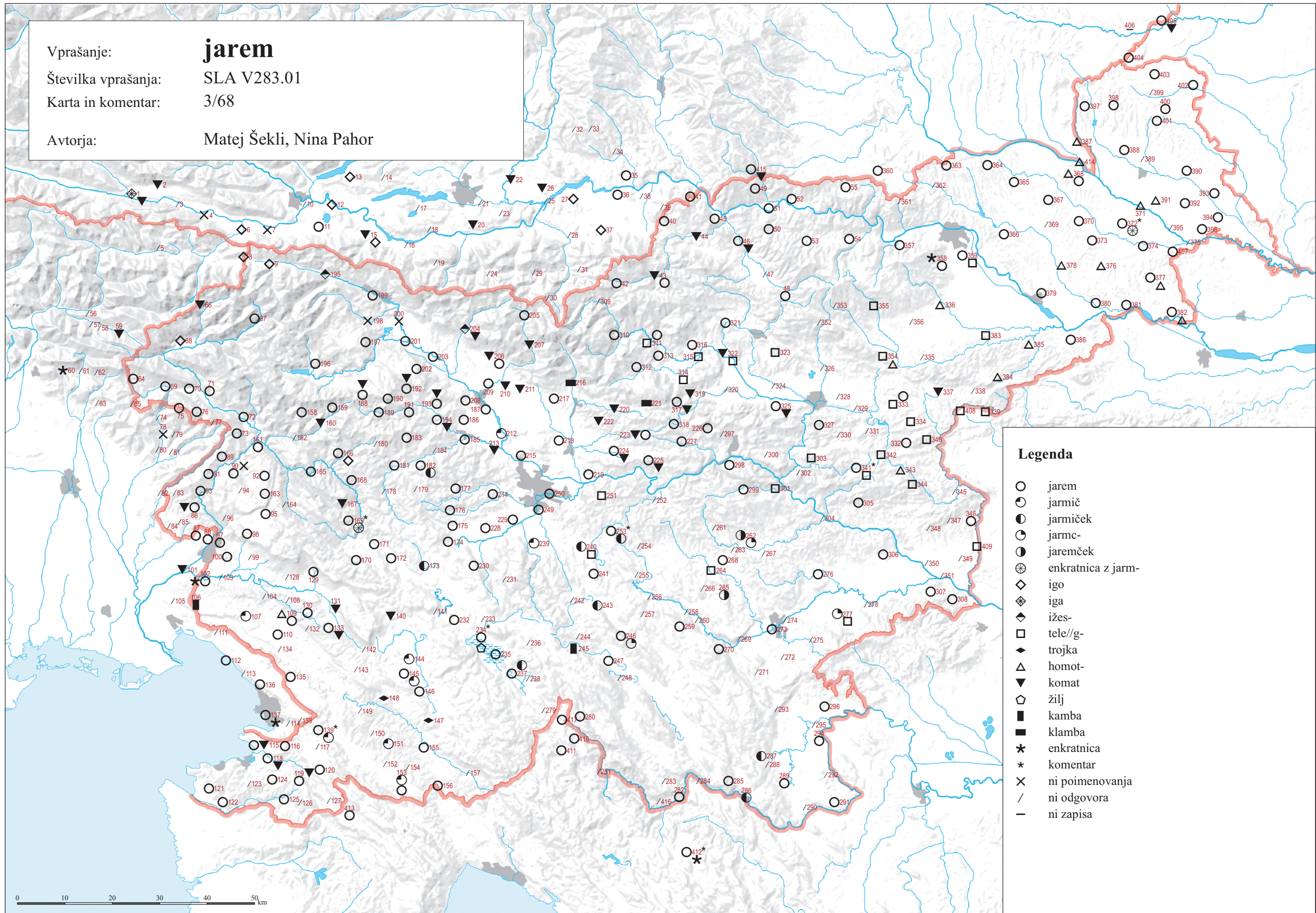


Vprašanje: **jarem**
 Številka vprašanja: SLA V283.01
 Karta in komentar: 3/68
 Avtorja: Matej Šekli, Nina Pahor



- Legenda**
- jarem
 - ◌ jarnič
 - ◐ jarniček
 - ◑ jarmc-
 - ◒ jaremček
 - ⊗ enkratnica z jarm-
 - ◇ igo
 - ◊ ižes-
 - ◻ tele//g-
 - ◄ trojka
 - △ homot-
 - ▼ komat
 - ◻ žilj
 - kamba
 - klamba
 - ★ enkratnica
 - * komentar
 - × ni poimenovanja
 - / ni odgovora
 - ni zapisa