

Vprašanje:

# oprtni koš

Številka vprašanja:

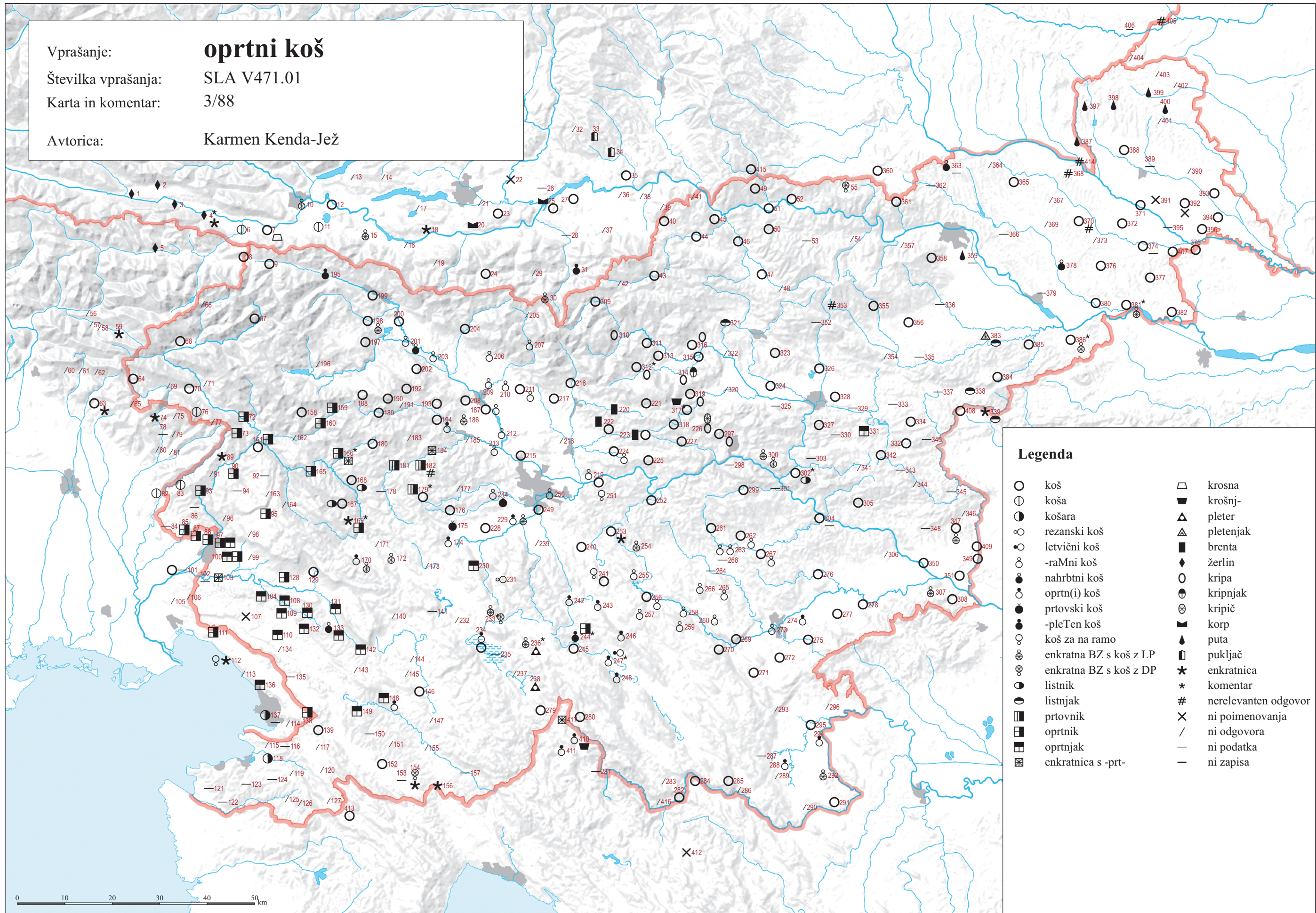
SLA V471.01

Karta in komentar:

3/88

Avtorica:

Karmen Kenda-Jež



## Legenda

- |   |                        |   |                      |
|---|------------------------|---|----------------------|
| ○ | koš                    | □ | krosna               |
| ⊙ | koša                   | ▣ | krošnj-pleter        |
| ● | košara                 | ▵ | pletanjak            |
| ○ | rezanski koš           | ▣ | brenta               |
| ○ | letvični koš           | ◆ | žerlin               |
| ○ | -raMni koš             | ○ | kripa                |
| ● | nahrbtni koš           | ⊙ | kripnjak             |
| ○ | oprtn(i) koš           | ⊙ | kripič               |
| ● | prtovski koš           | ▣ | korp                 |
| ● | -pleTen koš            | ▴ | puta                 |
| ○ | koš za na ramo         | ▣ | pukljač              |
| ⊙ | enkratna BZ s koš z LP | ★ | enkratnica           |
| ⊙ | enkratna BZ s koš z DP | * | komentar             |
| ○ | listnik                | # | nerelevanten odgovor |
| ○ | listnjak               | X | ni poimenovanja      |
| ▣ | prtovnik               | / | ni odgovora          |
| ▣ | oprtnik                | — | ni podatka           |
| ▣ | oprtnjak               | — | ni zapisa            |
| ▣ | enkratnica s -prt-     |   |                      |

